

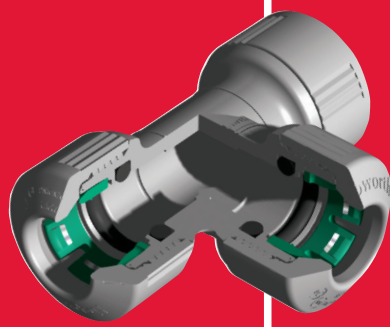


Saunier Duval
Siempre a tu lado

Tarifa

ACTUALIZACIÓN OCTUBRE 2011

SISTEMAS INTELIGENTES
PARA FONTANERÍA Y
CALEFACCIÓN



 Hep₂O[®]

- Sistema profesional de tubería flexible de PB

smartFIX

- Sistema de tubería metalplástica multicapa con accesorio push-fit



Incluye !

Adaptador cobre / PB Hep₂O - smartFIX •

wavin

Índice

Tubos 9

TUBO SIN MEMORIA EN ROLLOS.
TUBO CON BARRERA DE OXÍGENO EN ROLLOS. TUBO EN BARRAS.

Accesorios para tubo 10

SALVATUBO. ABRAZADERAS. CASQUILLO PARA TUBO.
PROTECTOR PARA TUBO DE COBRE. SOPORTE PARA CURVA.

Accesorios PB 11

MANGUITOS:
MANGUITO DE UNIÓN. REDUCCIÓN MACHO/HEMBRA.
REDUCCIÓN MACHO/MACHO. REDUCCIÓN MACHO/HEMBRA INTERIOR.
CODOS:
CODO 90°. CODO 90° MACHO. CODO 135° MACHO.
TES:
TE IGUAL. TE REDUCIDA EN UN EXTREMO. TE REDUCIDA EN EL CENTRO.
TE REDUCIDA EN CENTRO Y EXTREMO. TE REDUCIDA EN AMBOS EXTREMOS.
TE REDUCIDA EN EL CENTRO H-M.

Piezas de transición en plástico 13

HAND - TITÁN ROSCA HEMBRA. CODO PLACA ROSCA HEMBRA.

Piezas de transición en metal 14

TES:
TE CON ROSCA CENTRAL HEMBRA.
CODOS:
CODO CON ROSCA HEMBRA. CODO PLACA CON ROSCA HEMBRA.
CODO PROLONGADO. CODO EXTRAIBLE CON ROSCA HEMBRA.
MANGUITOS:
MACHO CON ROSCA HEMBRA. MACHO CON ROSCA MACHO.
HEMBRA CON ROSCA HEMBRA. HEMBRA CON ROSCA MACHO.
LLAVES EMPOTRABLES:
DE PASO. DE PASO CON REGULACIÓN OCULTA. DE ESFERA CON MANETA. DE ESFERA
CON REGULACIÓN OCULTA. LLAVE DE PASO MONTANTE. ACCESORIOS.

Colectores 17

PLÁSTICOS: COLECTORES EN PB.
DE LATÓN: COLECTOR CON ROSCA. CON VÁLVULA. SIN ROSCA. TAPONES.

Accesorios metálicos 19

CODOS:
CODO. CODO CON ROSCA HEMBRA.
TES:
TE IGUAL. TE DE TRANSICIÓN CON ROSCA CENTRAL HEMBRA.
MANGUITOS:
DE UNIÓN. DE TRANSICIÓN HEMBRA CON ROSCA HEMBRA.
DE TRANSICIÓN HEMBRA CON ROSCA MACHO.

Accesorios 21

TAPÓN. TAPÓN DESMONTABLE. SOPORTE PARA CODOS DE LATÓN.
SOPORTE PLANO PARA CODOS DE LATÓN. TORNILLO PARA CODOS DE LATÓN.
RECUPERADORES. LUBRICANTE. HERRAMIENTA. SOPORTES PARA ANILLOS
DE RETENCIÓN. ANILLOS DE RETENCIÓN. JUNTAS TÓRICAS.

Índice

Tuberías 29

TUBERÍAS MULTICAPA EN ROLLOS.
TUBERÍAS MULTICAPA EN BARRAS.

Accesorios PUSH-FIT 30

CODO 90°.
CODO 90° ROSCA MACHO.
CODO 90° ROSCA HEMBRA.
CODO PLACA 90° ROSCA HEMBRA.
TE 90°.
TE REDUCIDA 90°.
TE 90° ROSCA HEMBRA.
MANGUITO UNIÓN.
MANGUITO REDUCCIÓN.
MANGUITO ROSCA MACHO.
MANGUITO ROSCA HEMBRA.
MANGUITO TUERCA LOCA.
ADAPTADOR COBRE / PB HEP₂O - SMARTFIX.
CODO PROLONGADO A RADIADOR.
TE PROLONGADA A RADIADOR.
BLOQUE DE CONEXIÓN PARA RADIADORES.

Accesorios PUSH-FIT. Colector modular smartFIX..... 34

CUERPO DEL COLECTOR:
COLECTOR.
ENTRADA DEL COLECTOR:
MANGUITO ROSCA HEMBRA PARA COLECTOR.
MANGUITO ROSCA MACHO PARA COLECTOR.
MANGUITO ROSCA UNIÓN PARA COLECTOR.
SALIDA DEL COLECTOR:
CODO UNIÓN PARA COLECTOR.
TAPÓN FINAL COLECTOR.
CONEXIÓN PARA COLECTOR - ROSCA MACHO.
CODO 90° PROLONGADOR PARA COLECTOR.
CONEXIONES DE SALIDA:
TAPÓN FINAL COLECTOR - LATÓN (SALIDA).
MANGUITO UNIÓN (SALIDA) COLECTOR SMARTFIX.
SOPORTE COLECTOR:
SOPORTE COLECTOR.

Otros productos 38

PROTECCIÓN CONTRA EL RUIDO PARA CODO PLACA 90°.
SOPORTE DISTANCIADOR SENCILLO.
SOPORTE DISTANCIADOR MÚLTIPLE.
TAPÓN FINAL PARA PRUEBA DE PRESIÓN.
GARFIO CLAVIJA SENCILLO.
GARFIO CLAVIJA DOBLE.
JUEGO DE CONEXIÓN PARA RADIADORES.
ROSETAS DOBLES.
MANDRIL DE CALIBRACIÓN.
JUEGO DE MANDRIL DE CALIBRACIÓN.
MANDRIL DE CALIBRACIÓN PARA DESTORNILLADOR ELÉCTRICO.
CALIBRADOR ESTRELLA.
CORTA-TUBOS (TIPO TIJERA).
MUELLE CURVADOR INTERNO.
MUELLE CURVADOR EXTERNO.
CURVADORA.
ENDEREZADOR DE TUBERÍA.
DESBOBINADOR MÓVIL DE TUBERÍA.

TARIFA



 **Hep₂O[®]**

**Sistema profesional de
tubería flexible de PB**

El sistema Hep₂O

El Sistema Profesional de Tubería Flexible Hep₂O de Saunier Duval se adapta de manera óptima a la realización de instalaciones de fontanería, calefacción y climatización

La gama de tubos y accesorios Hep₂O es un producto de gran calidad en el que se combina una elevadísima durabilidad con una flexibilidad y ligereza excelentes.

La seguridad del sistema Hep₂O está garantizada en todas las conexiones gracias al particular sistema de unión a cuya rapidez de realización se añaden una extraordinaria estanqueidad y una gran seguridad.

El sistema Hep₂O cuenta entre otras certificaciones internacionales con la certificación AENOR y está garantizado por 10 años.



Campos de aplicación

El sistema Hep₂O cumple con la norma (UNE-EN ISO 15876) y es Clase de aplicación 5 (1, 2, 4 y 5) es decir: es óptimo para aplicaciones de agua potable fría y caliente, calefacción por radiadores.

El sistema de tuberías Hep₂O, fabricado en polibutileno (PB), resulta el material mas apropiado para instalación en proyectos de nueva construcción, con la mejor relación calidad-precio.

La tubería de polibutileno Hep₂O

La tubería Hep₂O, fabricada en polibutileno, conforme a la norma (UNE-EN ISO 15876) incorpora el exclusivo tratamiento "sin memoria térmica" es decir, no guarda las curvas originadas por el rollo pudiendo extender y manejarse con mayor facilidad y sin esfuerzo.

Por su resistencia a altas temperaturas y excelente comportamiento en las curvas de regresión, permite menores espesores de tubería para la misma aplicación, aumentando la sección interior disponible con menores pérdidas de carga.



Los accesorios push-fit Hep₂O

Los accesorios push-fit Bitite smart Hep₂O de tercera generación, fabricados en polibutileno, incorporan los últimos avances obtenidos por nuestro departamento de I+D+I en busca de la mayor facilidad de instalación con la mayor fiabilidad.

Los accesorios están prelubricados en fábrica, por lo que no es necesario lubricarlos posteriormente en obra. La estudiada ubicación de la junta tórica después del anillo de retención hace que los errores de montaje sean detectados en la obligatoria prueba de presión evitando futuras fugas en la instalación. Los accesorios pueden ser recuperados con el recuperador Hep₂O y su diseño “*poka-yoke*” evita errores en el posterior montaje.

Permiten el paso total sin reducir la sección interior, por lo que garantizan el mayor caudal de agua en los puntos de consumo.



Hep ₂ O	
Materia prima de tuberías	Tubería de polibutileno. Tubería de polibutileno compuesta de cinco capas con barrera O ₂ (EVOH alcohol) en la capa intermedia.
Materia prima de los accesorios	Cuerpo del accesorio en polibutileno, anillo de retención en polisulfona y tapa de cierre en minlon.
Color de las tuberías	Gris
Color de los accesorios	Gris
Temperatura máxima de funcionamiento	95 °C
Temperatura de mal funcionamiento (cortos periodos)	100 °C
Presión máxima permanente de funcionamiento	8/10 bar clases de aplicación (1,2,4,5)
Coefficiente de expansión lineal	0,13 mm/mK
Coefficiente de Conductividad térmica (tubería)	0,22 W/mK

Nota: Consultar manual “Instrucciones y recomendaciones para el buen uso del sistema profesional de tubería flexible de PB Hep₂O”.

Montaje del sistema

El método para la realización de las uniones es el mismo para los diferentes accesorios, todos ellos prelubricados.

- 1 Corte el tubo a escuadra con tijera o cortatubos profesional a la altura de una de las marcas de inserción "Λ" o "H". La distancia entre dos "Λ" o "H" indica la profundidad de inserción en el accesorio. No emplee tubería arañada o rayada.

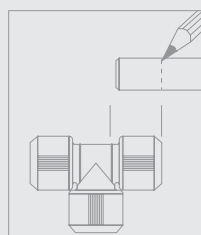


- 2 Después de comprobar que no hay rebabas inserte el casquillo en el extremo del tubo.

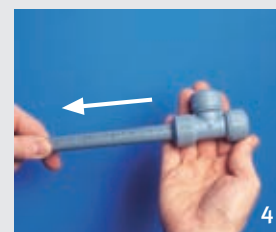
El uso de este casquillo es esencial para la realización de una unión segura ya que mantendrá la sección circular del tubo y facilitará la entrada en el accesorio gracias a su borde redondeado. La utilización del casquillo no será necesaria cuando se emplee tubo de cobre o un accesorio que lo lleve incorporado.



- 3 Inserte el tubo firmemente, la junta tórica prelubricada facilitará la tarea. Para asegurar la correcta inserción dos marcas en forma de "Λ" o "H" sobre la tubería indican la profundidad de inserción en el accesorio. Si no es posible emplear estas marcas se recomienda marcar la profundidad de inserción sobre el tubo midiendo sobre el accesorio según se indica en la figura. La unión segura se habrá conseguido cuando alcance el fondo del accesorio.

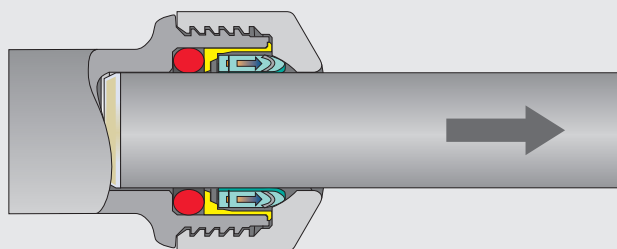


- 4 Sujete el accesorio y tire del tubo en sentido contrario para comprobar que se ha efectuado una unión segura e iniciar la fijación del anillo de retención sobre el tubo.



IMPORTANTE:

Es imprescindible seguir en todo momento las instrucciones de instalación, comprobando que se ha hecho una unión correcta simplemente sujetando el accesorio y tirando firmemente del tubo para asegurarse de que el anillo de retención engancha el tubo correctamente.



Bajo ninguna circunstancia se deberán colocar los componentes por separado sobre el tubo antes de introducirlo en el accesorio. Es imprescindible para la realización de uniones seguras que los componentes se encuentren en el interior del accesorio en su posición correcta antes de introducir el tubo.

Verifique el estado del anillo de retención si ha procedido a su desmontaje al reutilizarlo. Utilizar anillos de retención deformados o dañados puede poner en peligro la seguridad de la unión.

TUBOS

Tubo sin memoria en rollos

Referencia	Descripción	Unidades Bolsa/Caja	Precio (€) metro*
48HXP50/15	Tubo de 15 mm x 50 m	1	1,77
48HXP100/15	Tubo de 15 mm x 100 m	1	1,77
48HXP50/16	Tubo de 16 mm x 50 m	1	1,91
48HXP100/16	Tubo de 16 mm x 100 m	1	1,91
48HXP25/20	Tubo de 20 mm x 25 m	1	2,86
48HXP50/20	Tubo de 20 mm x 50 m	1	2,86
48HXP25/22	Tubo de 22 mm x 25 m	1	3,05
48HXP50/22	Tubo de 22 mm x 50 m	1	3,05
48HXP25/25	Tubo de 25 mm x 25 m	1	3,59
48HXP25/28	Tubo de 28 mm x 25 m	1	4,47



Tubo con barrera de oxígeno en rollos

Referencia	Descripción	Unidades Bolsa/Caja	Precio (€) metro*
48HXX50/15	Tubo barrera 15 mm x 50 m	1	2,26
48HXX25/22	Tubo barrera 22 mm x 25 m	1	4,18
0010005969	Tubo barrera 28 mm x 25 m	1	5,87



Tubo en barras

Referencia	Descripción	Unidades Bolsa/Caja	Precio (€) metro*
48HXP03/15	Tubo de 15 mm x 3 m	40	1,80
48HXP06/15	Tubo de 15 mm x 6 m	40	1,80
48HXP03/16	Tubo de 16 mm x 3 m	40	1,93
48HXP06/16	Tubo de 16 mm x 6 m	40	1,93
48HXP03/20	Tubo de 20 mm x 3 m	20	2,90
48HXP06/20	Tubo de 20 mm x 6 m	20	2,90
48HXP03/22	Tubo de 22 mm x 3 m	20	3,09
48HXP06/22	Tubo de 22 mm x 6 m	20	3,09
48HXP03/25	Tubo de 25 mm x 3 m	16	3,58
48HXP06/25	Tubo de 25 mm x 6 m	16	3,58
48HXP03/28	Tubo de 28 mm x 3 m	12	4,50
48HXP06/28	Tubo de 28 mm x 6 m	12	4,50
48HXP06/32	Tubo de 32 mm x 6 m	10	5,77
48HXP06/40	Tubo de 40 mm x 6 m	3	9,53
0010005914	Tubo de 50 mm x 6 m	3	14,21



(*) El precio por metro es un precio orientativo para su comodidad. No se suministra tubo por metros. Precios válidos salvo error tipográfico. IVA no incluido.

ACCESORIOS PARA TUBO

Salvatubo

Referencia	Descripción	Unidades Bolsa/Caja	Precio (€) unidad*
48HXP1/15	Salvatubo 15 m	1	3,34
48HXP1/22	Salvatubo x 22 m	1	4,17



Abrazaderas

Referencia	Descripción	Unidades Bolsa/Caja	Precio (€) unidad*
0020128857	Abrazadera NG 15 mm	50	0,26
48HX85/16	Abrazadera 16 mm	50	0,29
48HX85/20	Abrazadera 20 mm	50	0,40
48HX85/22	Abrazadera 22 mm	50	0,44
48HX85/25	Abrazadera 25 mm	50	0,76
48HX85/28	Abrazadera 28 mm	50	0,80



Casquillo para tubo

Referencia	Descripción	Unidades Bolsa/Caja	Precio (€) unidad*
0020128850	Casquillo NG 15 mm	50	0,21
48HX60/16	Casquillo 16 mm	50	0,22
48HX60/20	Casquillo 20 mm	50	0,29
0020128851	Casquillo NG 22 mm	50	0,30
48HX60/25	Casquillo 25 mm	20	0,36
0020128853	Casquillo NG 28 mm	20	0,43
48HX60/32	Casquillo 32 mm	20	0,74
48HX60/40	Casquillo 40 mm	20	0,91
0010005950	Casquillo 50 mm	25	4,39



NUEVO (NG)

Protector para tubo de cobre

Referencia	Descripción	Unidades Bolsa/Caja	Precio (€) unidad*
48HX61/15	Protector de 15	20	0,31
48HX61/22	Protector de 22	20	0,38



Soporte para curva

Referencia	Descripción	Unidades Bolsa/Caja	Precio (€) unidad*
48HX75/15	Soporte para curva de 15	5/100	3,00
48HX75/16	Soporte para curva de 16	5/100	3,37
48HX75/20	Soporte para curva de 20	5/100	3,76
48HX75/22	Soporte para curva de 22	5/50	3,99



(*) El precio por unidad es un precio orientativo para su comodidad.
No se suministran unidades sueltas.
Precios válidos salvo error tipográfico. IVA no incluido.

ACCESORIOS PB

Manguitos de unión

Referencia	Descripción	Unidades Bolsa/Caja	Precio (€) unidad*
48HD1/15	Manguito de unión 15	10/250	1,52
48HD1/16	Manguito de unión 16	10/200	1,59
48HD1/20	Manguito de unión 20	10/200	1,81
48HD1/22	Manguito de unión 22	10/180	1,94
48HD1/25	Manguito de unión 25	10/100	2,17
48HD1/28	Manguito de unión 28	10/100	2,75



Reducción macho / hembra

Referencia	Descripción	Unidades Bolsa/Caja	Precio (€) unidad*
48HD2/1516	Reducción 15 x 16 M/H**	10/200	1,44
48HD2/2016	Reducción 20 x 16 M/H**	10/200	1,76
48HD2/22	Reducción 22 x 15 M/H**	10/350	1,76
48HD2/2220	Reducción 22 x 20 M/H**	10/200	1,76
48HD2/2520	Reducción 25 x 20 M/H**	10/200	1,94
48HD2/2522	Reducción 25 x 22 M/H**	10/200	2,24
48HD2/28	Reducción 28 x 22 M/H**	10/200	2,24



Reducción macho / macho

Referencia	Descripción	Unidades Bolsa/Caja	Precio (€) unidad*
0010002638	Reducción 20 x 15 M/H	5	4,84
0010002639	Reducción 28 x 25 M/H	5	7,57
0010005916	Reducción 28 x 22 M/H**	5	2,67



Reducción macho / hembra interior

Referencia	Descripción	Unidades Bolsa/Caja	Precio (€) unidad*
0010001417	Reducción 25 x 15 M/H	10/500	1,96
0010001418	Reducción 25 x 16 M/H	10/400	1,96



Codo 90°

Referencia	Descripción	Unidades Bolsa/Caja	Precio (€) unidad*
48HD5/15	Codo 15	10/250	1,88
48HD5/16	Codo 16	10/200	2,01
48HD5/20	Codo 20	10/150	2,32
48HD5/22	Codo 22	10/150	2,42
48HD5/25	Codo 25	10/150	2,79
48HD5/28	Codo 28	10/80	3,33



(*) El precio por metro es un precio orientativo para su comodidad.
No se suministran unidades sueltas.

Precios válidos salvo error tipográfico. IVA no incluido.

(**) Incluye casquillo para su comodidad.

ACCESORIOS PB

Codo 90° macho

Referencia	Descripción	Unidades Bolsa/Caja	Precio (€) unidad*
0010005917	Codo M/H 15**	10	1,67
0010005918	Codo M/H 22**	10	2,23



Codo 135° macho

Referencia	Descripción	Unidades Bolsa/Caja	Precio (€) unidad*
0010005919	Codo M/H 15**	10	2,46
0010005920	Codo M/H 22**	10	3,11



Tes

Te igual

Referencia	Descripción	Unidades Bolsa/Caja	Precio (€) unidad*
48HD10/15	Te 15	10/180	2,80
48HD10/16	Te 16	10/150	2,90
48HD10/20	Te 20	10/150	3,29
48HD10/22	Te 22	10/100	3,52
48HD10/25	Te 25	5/50	4,01
48HD10/28	Te 28	10/50	4,45



Te reducida en un extremo

Referencia	Descripción	Unidades Bolsa/Caja	Precio (€) unidad*
48HD12/20	Te reducida 20x20x16***	5/50	3,28
48HD12/22	Te reducida 22x22x15	5/125	3,46
48HD12/2520	Te reducida 25x25x20	5/50	4,04
0010005921	Te reducida 28x28x15	5/50	4,41
48HD12/28	Te reducida 28x28x22	5/50	4,52



Te reducida en el centro

Referencia	Descripción	Unidades Bolsa/Caja	Precio (€) unidad*
48HD13/20	Te reducida 20x16x20	5/100	3,28
48HD13/22	Te reducida 22x15x22	5/100	3,46
48HD13/2520	Te reducida 25x20x25	5/50	4,04
48HD13/2522	Te reducida 25x22x25***	5/50	4,04
48HD13/28	Te reducida 28x22x28	5/50	4,41



(*) El precio por unidad es un precio orientativo para su comodidad. No se suministran unidades sueltas.

Precios válidos salvo error tipográfico. IVA no incluido.

(**) Incluye casquillo interior para su comodidad.

(***) Te con reducción incorporada.

Te reducida en el centro y en un extremo

Referencia	Descripción	Unidades Bolsa/Caja	Precio (€) unidad*
48HD14/20	Te reducida 20x16x16***	5/50	3,27
48HD14/22	Te reducida 22x15x15	5/50	3,46
48HD14/2520	Te reducida 25x20x20	5/50	4,04
48HD14/28	Te reducida 28x22x22	5/50	4,52



Te reducida en ambos extremos

Referencia	Descripción	Unidades Bolsa/Caja	Precio (€) unidad*
0010005922	Te reducida 15x22x15	5/50	3,40
0010005923	Te reducida 22x28x22	5/50	4,51



Te reducida en el centro H-M

Referencia	Descripción	Unidades Bolsa/Caja	Precio (€) unidad*
0010005924	Te reducida 22x15x22**	5/100	4,52



PIEZAS DE TRANSICIÓN EN PLÁSTICO

Hand - Titán rosca hembra

Referencia	Descripción	Unidades Bolsa/Caja	Precio (€) unidad*
0010005925	Hand Titán rosca hembra 15x1/2"	10/100	1,92
0010005926	Hand Titán rosca hembra 15x3/4"	10/100	2,63
0010005927	Hand Titán rosca hembra 22x3/4"	10/100	2,33



Codo placa rosca hembra

Referencia	Descripción	Unidades Bolsa/Caja	Precio (€) unidad*
0010005928	Codo placa rosca hembra 15x1/2"	5/100	2,64
0010005929	Codo placa rosca hembra 22x3/4"	5/50	4,06



(*) El precio por unidad es un precio orientativo para su comodidad. No se suministran unidades sueltas.

Precios válidos salvo error tipográfico. IVA no incluido.

(**) Incluye casquillo interior para su comodidad.

(***) Te con reducción incorporada.

PIEZAS DE TRANSICIÓN EN METAL

Tes

Te con rosca central hembra

Referencia	Descripción	Unidades Bolsa/Caja	Precio (€) unidad*
48HX108/15	Te 15x1/2"x15	5/50	6,24
48HX108/16	Te 16x1/2"x16	5/50	5,74
48HX108/20	Te 20x1/2"x20	5/50	5,93
48HX108/22	Te 22x1/2"x22	5/50	6,49



Codos

Codo con rosca hembra

Referencia	Descripción	Unidades Bolsa/Caja	Precio (€) unidad*
48HX6/15	Codo 15x1/2"	5/100	4,30
48HX6/16	Codo 16x1/2"	5/100	4,47
48HX6/20	Codo 20x1/2"	5/75	4,90
48HX6/22	Codo 22x1/2"	5/75	5,11
48HX6/22.3/4"	Codo 22x3/4"	5/50	5,28
48HX6/25	Codo 25x3/4"	5/50	7,51



Codo placa con rosca hembra

Referencia	Descripción	Unidades Bolsa/Caja	Precio (€) unidad*
48HX6/15 GR	Codo Placa 15x1/2"	5/75	4,76
48HX6/16 GR	Codo Placa 16x1/2"	5/100	4,96
48HX6/20 GR	Codo Placa 20x1/2"	5/50	6,21



Codo prolongado

Referencia	Descripción	Unidades Bolsa/Caja	Precio (€) unidad*
48HX6/15E	Codo prolongado 15x1/2"	5/50	4,91



Codo extraíble con rosca hembra

Referencia	Descripción	Unidades Bolsa/Caja	Precio (€) unidad*
48HX101/15	Codo 15x1/2"	2/40	5,42
48HX101/16	Codo 16x1/2"	2/40	5,44



(*) El precio por unidad es un precio orientativo para su comodidad.
No se suministran unidades sueltas.
Precios válidos salvo error tipográfico. IVA no incluido.

Manguitos

Macho con rosca hembra

Referencia	Descripción	Unidades Bolsa/Caja	Precio (€) unidad*
48HX30/15	Manguito 15x1/2"	10/150	2,44
48HX30/16	Manguito 16x1/2"	10/150	2,60
48HX30/20	Manguito 20x1/2"	10/100	3,59
48HX30/22	Manguito 22x3/4"	10/150	3,59
48HX30/25	Manguito 25x3/4"	10/100	3,92
48HX30/28	Manguito 28x1"	10/50	5,34



Macho con rosca macho

Referencia	Descripción	Unidades Bolsa/Caja	Precio (€) unidad*
48HX31/15	Manguito 15x1/2"	10/150	2,39
48HX31/16	Manguito 16x1/2"	10/150	2,50
48HX31/20	Manguito 20x1/2"	10/100	3,69
48HX31/22	Manguito 22x3/4"	10/150	3,82
48HX31/25	Manguito 25x3/4"	10/100	4,24
48HX31/28	Manguito 28x1"	10/100	6,74



Hembra con rosca hembra

Referencia	Descripción	Unidades Bolsa/Caja	Precio (€) unidad*
48HX28/15	Manguito 15x1/2"	10/150	3,70
48HX28/16	Manguito 16x1/2"	10/100	4,02
48HX28/20	Manguito 20x1/2"	10/100	4,06
48HX28/22	Manguito 22x3/4"	10/100	4,67
48HX28/25	Manguito 25x3/4"	10/50	4,91
48HX28/28	Manguito 28x1"	10/50	5,66



Hembra con rosca macho

Referencia	Descripción	Unidades Bolsa/Caja	Precio (€) unidad*
48HX29/15	Manguito 15x1/2"	10/150	3,21
48HX29/16	Manguito 16x1/2"	10/100	3,27
48HX29/20	Manguito 20x1/2"	10/100	3,70
48HX29/22	Manguito 22x3/4"	10/100	3,92
48HX29/25	Manguito 25x3/4"	10/100	4,30
48HX29/28	Manguito 28x1"	10/50	5,66



(*) El precio por unidad es un precio orientativo para su comodidad.
No se suministran unidades sueltas.
Precios válidos salvo error tipográfico. IVA no incluido.

PIEZAS DE TRANSICIÓN EN METAL

Llaves empotrables

Llave de paso

Referencia	Descripción	Unidades Bolsa/Caja	Precio (€) unidad*
48HX105/15	Llave empotrable 15 mm	2/20	13,06
48HX105/16	Llave empotrable 16 mm	2/20	13,16
48HX105/20	Llave empotrable 20 mm	2/20	16,87
48HX105/22	Llave empotrable 22 mm	2/20	18,95
48HX105/25	Llave empotrable 25 mm	2/20	21,04



Llave de paso con regulación oculta

Referencia	Descripción	Unidades Bolsa/Caja	Precio (€) unidad*
48HX106/15	Llave emp. reg. oculta 15 mm	2/20	10,65
48HX106/16	Llave emp. reg. oculta 16 mm	2/20	11,47
48HX106/20	Llave emp. reg. oculta 20 mm	2/20	11,56
48HX106/22	Llave emp. reg. oculta 22 mm	2/20	16,94
48HX106/25	Llave emp. reg. oculta 25 mm	2/20	16,33



Llave de esfera con maneta

Referencia	Descripción	Unidades Bolsa/Caja	Precio (€) unidad*
48HX107/15	Llave de esfera con maneta 15 mm	2/20	15,62
48HX107/16	Llave de esfera con maneta 16 mm	2/20	16,49
48HX107/20	Llave de esfera con maneta 20 mm	2/20	17,52
48HX107/22	Llave de esfera con maneta 22 mm	2/20	18,44
48HX107/25	Llave de esfera con maneta 25 mm	2/20	20,34
48HX107/28	Llave de esfera con maneta 28 mm	2/20	24,47



(*) El precio por unidad es un precio orientativo para su comodidad. No se suministran unidades sueltas. Precios válidos salvo error tipográfico. IVA no incluido.

Llave de esfera con regulación oculta

Referencia	Descripción	Unidades Bolsa/Caja	Precio (€) unidad*
48HX109/15	Llave de esfera reg. oculta 15 mm	2/20	13,97
48HX109/16	Llave de esfera reg. oculta 16 mm	2/20	15,02
48HX109/20	Llave de esfera reg. oculta 20 mm	2/20	15,89
48HX109/22	Llave de esfera reg. oculta 22 mm	2/20	16,22
48HX109/25	Llave de esfera reg. oculta 25 mm	2/20	19,90
48HX109/28	Llave de esfera reg. oculta 28 mm	2/20	23,61



Llave de paso montante

Referencia	Descripción	Unidades Bolsa/Caja	Precio (€) unidad*
0010005930	Llave de paso montante 15	2/20	10,55
0010005931	Llave de paso montante 22	2/20	14,54



Accesorios

Referencia	Descripción	Unidades Bolsa/Caja	Precio (€) unidad*
48SH35190	Maneta con florón	1/48	5,31
48SH35191	Pomo triangular con florón	1/48	5,31
48SH35193	Oculto con florón"	1/48	5,31
0020070875	Prolongador + tornillo 12 mm	25	0,64



COLECTORES

Plásticos

Colectores en PB

Referencia	Descripción	Unidades Bolsa/Caja	Precio (€) unidad*
0010005932	Colector PB H-M 2 salidas 22x15x15x22 (F1)	5/50	4,34
0010005933	Colector PB H-M 3 salidas 22x15x15x15x22 (F1)	5/50	4,63
0010005934	Colector PB 2 salidas 22x15x15x22 (F2)	5/50	4,34
0010005935	Colector PB 2 salidas 25x15x15x25 (F2)	5/50	5,18
0010005936	Colector PB 2 salidas 25x16x16x25 (F2)	5/50	4,19
0010005937	Colector PB 3 salidas 22x15x15x15x22 (F2)	5/50	5,49
0010005938	Colector PB 3 salidas 25x15x15x15x25 (F2)	5/50	6,05
0010005939	Colector PB 3 salidas 25x16x16x16x25 (F2)	5/50	6,05



(*) El precio por unidad es un precio orientativo para su comodidad.
No se suministran unidades sueltas.
Precios válidos salvo error tipográfico. IVA no incluido.

COLECTORES

De latón

Colectores con rosca

Referencia	Descripción	Unidades Bolsa/Caja	Precio (€) unidad*
48HX762	2 salidas 15x3/4"	1/50	9,83
48HX763	3 salidas 15x3/4"	1/25	13,93
48HX863	2 salidas 16x1"	2/50	16,78



Colectores con válvula

Referencia	Descripción	Unidades Bolsa/Caja	Precio (€) unidad*
48HX782	2 salidas 15 mm Azul/Rojo	1	14,68
48HX783	3 salidas 15 mm Azul/Rojo	1	20,56
48HX784	4 salidas 15 mm Azul/Rojo	1	27,84
0010003204	1 salida 22 mm Azul/Rojo	1	9,25



Colectores sin rosca

Referencia	Descripción	Unidades Bolsa/Caja	Precio (€) unidad*
48HX92/25	2 salidas 25x15x15x25	2/20	10,86
48HX93/25	3 salidas 25x15x15x15x25	2/20	14,41
48HX92A/25	2 salidas 25x16x16x25	2/20	12,72
48HX93A/25	3 salidas 25x16x16x16x25	2/20	14,97



Tapones

Referencia	Descripción	Unidades Bolsa/Caja	Precio (€) unidad*
0010005940	Tapón colector 3/4" macho	5	1,52
0010005941	Tapón colector 3/4" hembra	5	2,33



(*) El precio por unidad es un precio orientativo para su comodidad.
No se suministran unidades sueltas.
Precios válidos salvo error tipográfico. IVA no incluido.

ACCESORIOS METÁLICOS

Codos

Codo

Referencia	Descripción	Unidades Bolsa/Caja	Precio (€) unidad*
48HD5/32	Codo 32	6	13,57
48HD5/40	Codo 40	4	23,63
0010005951	Codo 50	2	31,33



Codo con rosca hembra

Referencia	Descripción	Unidades Bolsa/Caja	Precio (€) unidad*
48HX6/32	Codo 32x1"	8	10,47
48HX6/40	Codo 40x1.1/4"	4	16,95
0010005952	Codo 50x1.1/2"	3	20,87



Tes

Te igual

Referencia	Descripción	Unidades Bolsa/Caja	Precio (€) unidad*
48HD10/32	Te 32	3	19,87
48HD10/40	Te 40	3	32,37
0010005957	Te 50	1	43,01



Te de transición con rosca central hembra

Referencia	Descripción	Unidades Bolsa/Caja	Precio (€) unidad*
48HX108/32	Te 32x1"x32	5	15,44
48HX108/40	Te 40x1.1/4"x40	4	25,62
0010005953	Te 50x1.1/2"x50	2	33,33



(*) El precio por unidad es un precio orientativo para su comodidad.
No se suministran unidades sueltas.
Precios válidos salvo error tipográfico. IVA no incluido.

ACCESORIOS METÁLICOS

Manguitos

De unión

Referencia	Descripción	Unidades Bolsa/Caja	Precio (€) unidad*
48HD1/32	Manguito de unión 32	6	11,42
48HD1/40	Manguito de unión 40	4	19,34
0010005954	Manguito de unión 50	3	22,07



De transición hembra con rosca hembra

Referencia	Descripción	Unidades Bolsa/Caja	Precio (€) unidad*
48HX28/32	Manguito 32x1" RH	12	8,33
48HX28/40	Manguito 40x1.1/4" RH	6	11,88
0010005955	Manguito 50x1.1/2" RH	6	16,19



De transición hembra con rosca macho

Referencia	Descripción	Unidades Bolsa/Caja	Precio (€) unidad*
48HX29/32	Manguito 32x1" RM	12	7,90
48HX29/40	Manguito 40x1.1/4" RM	8	11,30
0010005956	Manguito 50x1.1/2" RM	6	14,25



(*) El precio por unidad es un precio orientativo para su comodidad.
No se suministran unidades sueltas.
Precios válidos salvo error tipográfico. IVA no incluido.

ACCESORIOS

Tapón

Referencia	Descripción	Unidades Bolsa/Caja	Precio (€) unidad*
48HX44/15	Tapón 15 mm	10	1,09
48HX44/16	Tapón 16 mm	10	1,33
48HX44/20	Tapón 20 mm	10	1,36
48HX44/22	Tapón 22 mm	10	1,48
48HX44/25	Tapón 25 mm	10	2,15
48HX44/28	Tapón 28 mm	10	2,27



Tapón desmontable

Referencia	Descripción	Unidades Bolsa/Caja	Precio (€) unidad*
0010005946	Tapón 15 mm	10	2,46
0010005947	Tapón 22 mm	10	2,94
0010005948	Tapón 28 mm	10	5,66



Soporte para codos de latón

Referencia	Descripción	Unidades Bolsa/Caja	Precio (€) unidad*
48HX103	Soporte de HX6	1/100	2,86



Soporte plano para codos de latón

Referencia	Descripción	Unidades Bolsa/Caja	Precio (€) unidad*
48HX104	Soporte HX6 plano	150	0,64



Tornillo para codos de latón

Referencia	Descripción	Unidades Bolsa/Caja	Precio (€) unidad*
48HE6S	Tornillo de HX6	100	0,05



(*) El precio por unidad es un precio orientativo para su comodidad.
No se suministran unidades sueltas.
Precios válidos salvo error tipográfico. IVA no incluido.

ACCESORIOS

Recuperadores

Referencia	Descripción	Unidades Bolsa/Caja	Precio (€) unidad*
48HX79/15	Llave recuperación 15	10	0,64
48HX79/16	Llave recuperación 16	16	0,67
48HX79/20	Llave recuperación 20	20	0,70
48HX79/22	Llave recuperación 22	22	0,72
48HX79/25	Llave recuperación 25	10	1,31
48HX79/28	Llave recuperación 28	10	1,59



Lubricante

Referencia	Descripción	Unidades Bolsa/Caja	Precio (€) unidad*
48S254	Lubricante	1/20	6,57



Herramienta

Referencia	Descripción	Unidades Bolsa/Caja	Precio (€) unidad*
0010005915	Tijera Pro Cutter 15-25	1/25	15,66



Soporte para anillos de retención

Referencia	Descripción	Unidades Bolsa/Caja	Precio (€) unidad*
48HX47/15	Soporte anillo de retenc. 15	20	0,23
48HX47/16	Soporte anillo de retenc. 16	20	0,25
48HX47/20	Soporte anillo de retenc. 20	20	0,26
48HX47/22	Soporte anillo de retenc. 22	20	0,28
48HX47/25	Soporte anillo de retenc. 25	20	0,30
48HX47/28	Soporte anillo de retenc. 28	20	0,33



(*) El precio por unidad es un precio orientativo para su comodidad.
No se suministran unidades sueltas.
Precios válidos salvo error tipográfico. IVA no incluido.

Anillos de retención

Referencia	Descripción	Unidades Bolsa/Caja	Precio (€) unidad*
48HX46/15	Anillo de retención 15	20/100	0,32
48HX46/16	Anillo de retención 16	20/100	0,34
48HX46/20	Anillo de retención 20	20/100	0,35
48HX46/22	Anillo de retención 22	20/80	0,36
48HX46/25	Anillo de retención 25	20/50	0,71
48HX46/28	Anillo de retención 28	20/50	0,76



Juntas tóricas

Referencia	Descripción	Unidades Bolsa/Caja	Precio (€) unidad*
48HX51/15	Junta tórica 15	20/200	0,19
48HX51/16	Junta tórica 16	20/200	0,20
48HX51/20	Junta tórica 20	20/200	0,20
48HX51/22	Junta tórica 22	20/200	0,21
48HX51/25	Junta tórica 25	20/100	0,25
48HX51/28	Junta tórica 28	20/100	0,28



(*) El precio por unidad es un precio orientativo para su comodidad.
No se suministran unidades sueltas.
Precios válidos salvo error tipográfico. IVA no incluido.

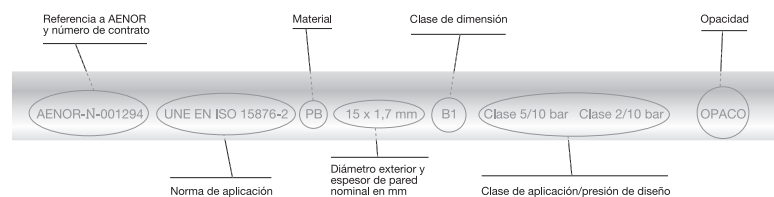
GARANTÍA DE CALIDAD



Hep2O®

Homologaciones y certificaciones

Producto certificado con marca de calidad AENOR para tubos de polibutileno (PB), accesorios y sistema para la conducción de agua a presión fría y caliente bajo la marca comercial Hep2O® conforme con la norma UNE EN ISO 15876-1:2004, UNE EN ISO 15876-2:2004, UNE EN ISO 15876-3:2004 y UNE EN ISO 15876-5:2004. Clase de aplicación/presión de diseño 2/10 bar para agua caliente sanitaria y 5/10 bar para calefacción a alta temperatura.



TARIFA



smartFIX

Sistema de tubería metalplástica multicapa con accesorio push-fit

El sistema smartFIX

SmartFIX es el primer sistema de accesorio push-fit para tuberías multicapa compacto fabricado íntegramente en plástico que ofrece un montaje fiable y una instalación segura.

Por medio de una completa gama de más de 55 figuras push-fit distintas, de 16, 20 y 25 mm, que incluye codos, tes iguales, tes reducidas, reducciones así como piezas mixtas con rosca y accesorios de transición a tuberías de cobre y a las de polibutileno (PB) de Saunier Duval.

El sistema smartFIX cuenta con la certificación AENOR entre otras certificaciones internacionales (DVGW, KIWA, Avis Technique).

La solución profesional para fontanería y calefacción.

Sencillo y Seguro

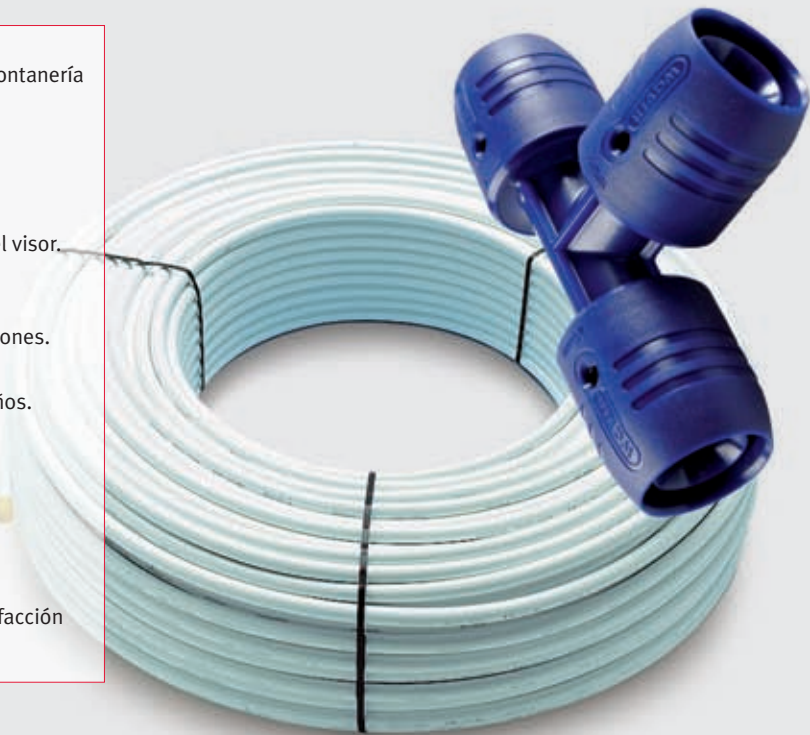
- Sin herramienta.
- Fácil montaje.
- Comprobación a través del visor.

Robusto y Fiable

- Sin corrosión ni incrustaciones.
- Estanco.
- Garantizado durante 10 años.

Inteligente

- Innovadora tecnología de anillo de retención.
- Montaje sin esfuerzo.
- Uniones reducidas.
- Un solo sistema para calefacción y agua potable.



Campos de aplicación

El sistema smartFIX cumple con la norma (UNE 53961 EX) y es Clase de aplicación 5 (1, 2, 4 y 5), es decir, óptimo para aplicaciones de agua potable fría y caliente y calefacción por radiadores.

Por sus propiedades, resulta ideal en instalaciones vistas o empotradas interiores tanto en nueva construcción como en renovación.

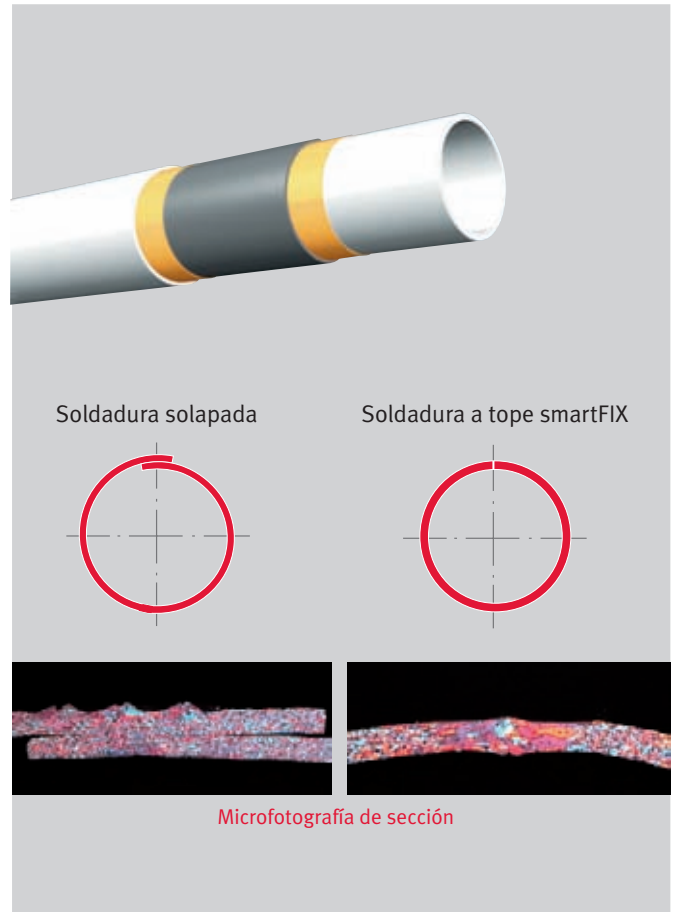
La tubería metalplástica multicapa smartFIX

La tubería metalplástica multicapa smartFIX, se compone de cinco capas, tres son de tubería y dos de adhesivo. La tubería interior está fabricada en polietileno reticulado por electrones (PE-Xc), la exterior (de color blanco) está fabricada en PE-HD, y entre ellas se halla una tubería de aluminio. Dos capas de adhesivo fijan el conjunto.

La tubería de aluminio está “soldada a tope” cara contra cara, ofreciendo de esta forma una soldadura y un espesor de pared constante y es ideal para los accesorios push-fit smartFIX. Esta tubería cumple la norma (UNE 53961 EX).

La tubería multicapa smartFIX presenta numerosas ventajas:

- Baja dilatación lineal, similar al cobre.
- Alta resistencia a la corrosión e incrustaciones.
- Soldadura de la capa de aluminio a tope.
- Capa interna de PE-Xc (reticulado por radiación de electrones).
- Resistentes a la difusión de oxígeno gracias a su capa metálica.
- Curvado estable (con curvadora o a mano).



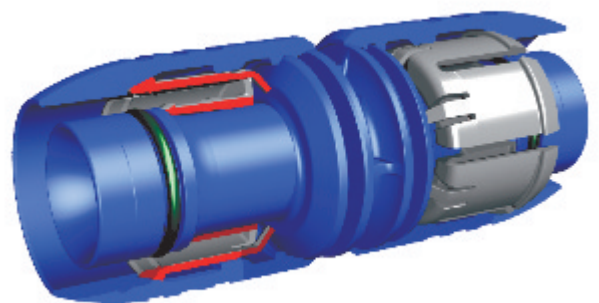
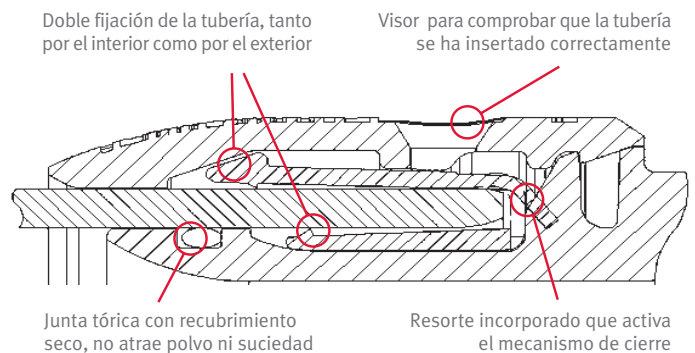
Los accesorios push-FIT smartFIX

Los accesorios push-fit smartFIX están fabricados en polifenilsulfona (PPSU), tecno-polímero de altas propiedades. La PPSU que resiste temperaturas de 180°C, sin corrosión ni incrustaciones calcáreas.

Su alta resistencia al impacto y su gran resistencia a la rotura por tensión la convierten en extremadamente robusta y fuerte. La PPSU ha demostrado su excelencia en los campos de la aeronáutica y tecnología médica.

Los accesorios smartFIX disponen de un visor a través del cual puede comprobarse la profundidad de inserción de la tubería después de la inserción. La nueva tecnología de juntas tóricas con revestimiento en seco no atrae el polvo ni la suciedad, lo que, en otros sistemas de accesorios, podría provocar averías.

También dispone de una nueva tecnología de anillo de retención accionado por resorte que elimina el riesgo de desperfectos en la superficie de la tubería y, lo que es más importante, siempre garantiza que la tubería esté situada correctamente – ahorrando tiempo y evitando errores – proporcionando una unión rápida y segura.

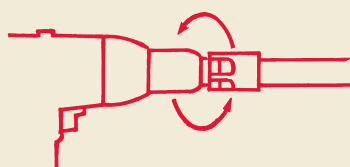


Montaje del sistema smartFIX

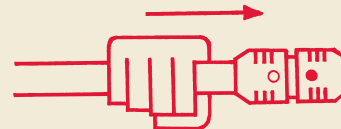
Tres únicos pasos para incrementar la productividad y reducir costes de instalación:



1. Corte a escuadra.



2. Calibre y bisele.



3. Introduzca la tubería en el accesorio hasta el tope, verificando su correcta posición a través del visor.

Datos técnicos

smartFIX	
Materia prima de las tuberías	Tubería hermética a la difusión, compuesta, de cinco capas, tubería interna fabricada en polietileno reticulado (PE-Xc), con tubería de aluminio en el medio.
Materia prima de los accesorios	Cuerpo del accesorio fabricado en polifenilsulfona (PPSU). Casquillo de smartFIX fabricada en poliamida con refuerzo de fibra de vidrio.
Color de las tuberías	Blanco
Color de los accesorios	Azul
Temperatura máxima de funcionamiento *	95 °C
Temperatura de mal funcionamiento (cortos periodos)	100 °C
Presión máxima permanente de funcionamiento	10 bares (a T _{máx} = 70° C)
Coefficiente de expansión lineal (tubería)	0,025 – 0,030 mm/mK
Coefficiente de conductividad térmica (tubería)	0.4 W/mK
Rugosidad de la tubería	0,007 mm

(*) Con una presión máxima de funcionamiento de 6 bar.

Nota: Consultar “Manual Técnico smarFIX”.

TUBERÍAS

Tubería multicapa en rollos (universalmente aplicables para usos sanitarios y de calefacción)

Dimensiones en mm	Referencia	Longitud m/rollo	m/palet	Precio (€) metro*
16 x 2.00	0020111898	100	1.600	1,21
16 x 2.00	0020111899	200	2.000	1,16
20 x 2.25	0020111900	100	1.600	1,86
25 x 2.50	0020111901	50	800	3,25



Tubería multicapa en barras (universalmente aplicables para usos sanitarios y de calefacción)

Dimensiones en mm	Referencia	Longitud m/barra	m/embalaje	Precio (€) metro*
16 x 2.00	0020111902	5	125	1,43
20 x 2.25	0020111903	5	90	2,17
25 x 2.50	0020111904	5	50	3,84



(*) El precio por metro es orientativo para su comodidad.
No se suministra tubo por metros.
Precios válidos salvo error tipográfico. IVA no incluido.

ACCESORIOS PUSH-FIT

Codo 90°

Dimensiones en mm	Referencia	Unidades Bolsa/Caja	Precio (€) unidad*
16	0020111905	10/70	3,81
20	0020111906	10/50	5,53
25	0020111907	5/15	7,00



Codo 90° rosca macho

Dimensiones en mm	Referencia	Unidades Bolsa/Caja	Precio (€) unidad*
Plástico			
16 x 1/2"	0020111908	10/70	4,63
20 x 1/2"	0020111909	5/50	5,97
20 x 3/4"	0020111910	5/30	6,40
25 x 3/4"	0020111911	5/30	9,09



Codo 90° rosca hembra

Dimensiones en mm	Referencia	Unidades Bolsa/Caja	Precio (€) unidad*
Plástico			
16 x 1/2"	0020111912	10/70	3,93
20 x 1/2"	0020111913	5/50	5,62
20 x 3/4"	0020111914	5/30	6,37
Latón			
25 x 3/4"	0020111915	2/10	8,38
25 x 1"	0020111916	2/10	12,29



(*) El precio por unidad es orientativo para su comodidad. No se suministran unidades sueltas. Precios válidos salvo error tipográfico. IVA no incluido.

Codo placa 90° rosca hembra

Dimensiones en mm	Referencia	Unidades Bolsa/Caja	Precio (€) unidad*
16 x 1/2"	0020111917	5/30	6,42
20 x 1/2"	0020111918	5/30	7,35
20 x 3/4"	0020111919	5/25	8,53



Te 90°

Dimensiones en mm	Referencia	Unidades Bolsa/Caja	Precio (€) unidad*
16	0020111920	10/50	5,10
20	0020111921	5/25	6,97
25	0020111922	5/15	11,38



Te reducida 90°

Dimensiones en mm	Referencia	Unidades Bolsa/Caja	Precio (€) unidad*
16 x 20 x 16	0020111923	10/50	6,72
20 x 16 x 16	0020111924	10/40	7,26
20 x 16 x 20	0020111925	10/40	7,26
20 x 20 x 16	0020111926	5/30	6,95
20 x 25 x 20	0020111927	5/30	12,56
25 x 16 x 16	0020111928	5/30	12,56
25 x 16 x 25	0020111929	5/15	12,56
25 x 20 x 20	0020111930	5/20	10,12
25 x 20 x 25	0020111931	5/15	11,02



Te 90° rosca hembra

Dimensiones en mm	Referencia	Unidades Bolsa/Caja	Precio (€) unidad*
16 x 1/2" x 16	0020111932	5/30	7,48
20 x 1/2" x 20	0020111933	5/20	11,07
20 x 3/4" x 20	0020111934	5/20	12,79



(*) El precio por unidad es orientativo para su comodidad. No se suministran unidades sueltas. Precios válidos salvo error tipográfico. IVA no incluido.

ACCESORIOS PUSH-FIT

Manguito unión

Tamaño	Referencia	Unidades Bolsa/Caja	Precio (€) unidad*
16	0020111935	10/70	3,18
20	0020111936	10/50	4,25
25	0020111937	5/30	7,16



Manguito reducción

Tamaño	Referencia	Unidades Bolsa/Caja	Precio (€) unidad*
20 x 16	0020111938	10/50	4,60
25 x 16	0020111939	5/40	7,98
25 x 20	0020111940	5/30	7,20



Manguito rosca macho

Dimensiones en mm	Referencia	Unidades Bolsa/Caja	Precio (€) unidad*
Plástico			
16 x 1/2"	0020111941	10/70	2,87
20 x 1/2"	0020111942	5/50	4,72
20 x 3/4"	0020111943	5/30	5,94
Latón			
25 x 3/4"	0020111944	2/10	8,30
25 x 1"	0020111945	2/10	9,59



Manguito rosca hembra

Tamaño	Referencia	Unidades Bolsa/Caja	Precio (€) unidad*
Plástico			
16 x 1/2"	0020111946	5/20	3,73
20 x 1/2"	0020111947	5/20	5,04
20 x 3/4"	0020111948	2/10	7,23
25 x 3/4"	0020111949	2/10	8,64
25 x 1"	0020111950	2/10	9,70



(*) El precio por unidad es orientativo para su comodidad. No se suministran unidades sueltas. Precios válidos salvo error tipográfico. IVA no incluido.

Manguito tuerca loca

Tamaño	Referencia	Unidades Bolsa/Caja	Precio (€) unidad*
16 x 3/4"	0020111951	5/50	6,63
20 x 3/4"	0020111952	5/30	7,57



Adaptador cobre / PB Hep2O - smartFIX

Dimensiones en mm	Referencia	Unidades Bolsa/Caja	Precio (€) unidad*
Latón			
16 x 10	0020111953	5/30	7,49
16 x 15	0020111954	5/50	8,55
20 x 22	0020111955	5/40	14,28
25 x 28	0020111956	2/10	17,85



Codo prolongado a radiador

Dimensiones en mm	Referencia	Unidades Bolsa/Caja	Precio (€) unidad*
Latón			
16 x 15/300	0020111958	10/10	19,01



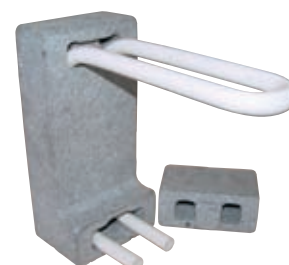
Te prolongada a radiador

Dimensiones en mm	Referencia	Unidades Bolsa/Caja	Precio (€) unidad*
Latón			
16 x 15/300	0020111959	1/10	27,45



Bloque de conexión para radiadores

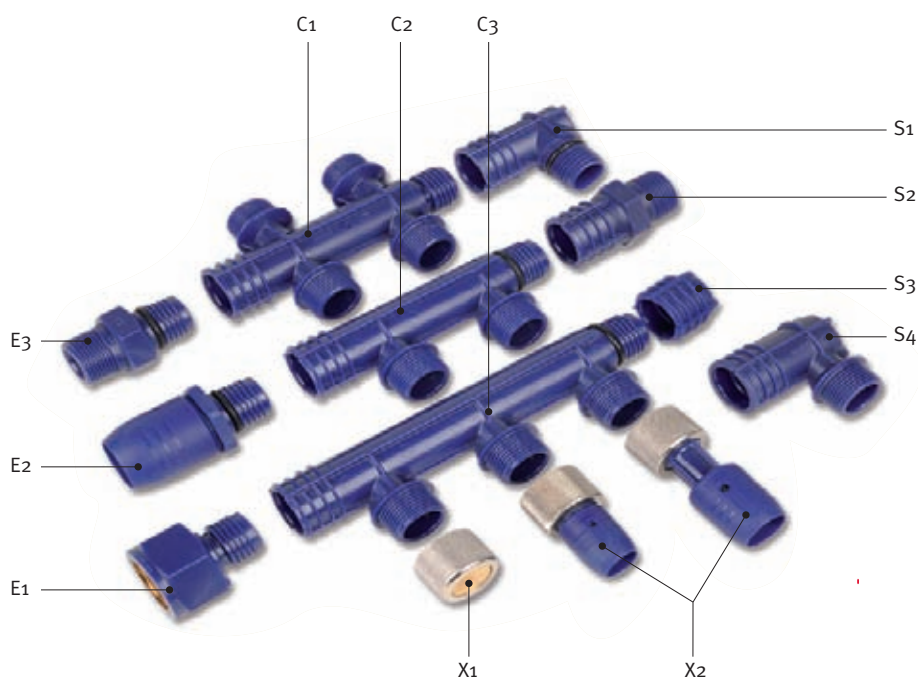
Tipo	Referencia	Unidades Bolsa/Caja	Precio (€) unidad*
16	0020111957	4/4	26,43



- Conexiones para radiadores de tubería multicapa smartFIX de 16 x 2,00 mm; distancia de la tubería horizontal, 50 mm; y de la vertical, 200 mm. Idóneos para todas las válvulas actuales de radiadores; caja de aislamiento de neopor (WLG035).

(*) El precio por unidad es orientativo para su comodidad. No se suministran unidades sueltas. Precios válidos salvo error tipográfico. IVA no incluido.

ACCESORIOS PUSH-FIT COLECTOR MODULAR smartFIX



Entrada del colector (E)

Manguito rosca hembra
3/4" y 1"



Manguito unión
20 mm y 25 mm



Manguito rosca macho
3/4" y 1"



+

Cuerpo del colector (C)

2 salidas



3 salidas



4 salidas



+

Salida del colector (S)

Codo unión



Conexión rosca macho



Tapón final



Codo 90° prolongador



+

Conexión de salida colector (X)

Tapón final



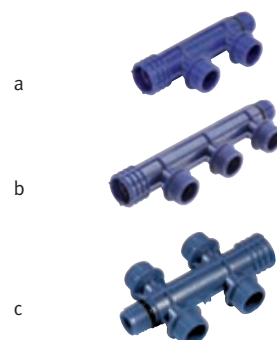
Manguito unión
16 mm v 20 mm



Cuerpo del colector

Colector

Descripción	Referencia	Unidades Bolsa/Caja	Precio (€) unidad*
2 salidas (a)	0020111995	2/10	9,15
3 salidas (b)	0020111996	2/10	11,50
4 salidas (c)	0020111997	1/10	11,75



Entrada del colector

Manguito rosca hembra para colector

Descripción	Referencia	Unidades Bolsa/Caja	Precio (€) unidad*
3/4"	0020112000	5/50	6,45
1"	0020112001	10/50	6,45



Manguito rosca macho para colector

Descripción	Referencia	Unidades Bolsa/Caja	Precio (€) unidad*
3/4"	0020112002	10/50	5,77
1"	0020112003	10/50	6,92



Manguito unión para colector

Descripción	Referencia	Unidades Bolsa/Caja	Precio (€) unidad*
20 mm	0020112004	5/50	6,15
25 mm	0020112005	5/50	6,54



ACCESORIOS PUSH-FIT COLECTOR MODULAR smartFIX

Salida del colector

Codo unión para colector

Descripción	Referencia	Unidades Bolsa/Caja	Precio (€) unidad*
90° - 3/4"	0020111998	5/40	7,56
270° - 3/4"	0020111999	5/50	7,31



Tapón final colector

Descripción	Referencia	Unidades Bolsa/Caja	Precio (€) unidad*
Tapón final	0020112006	10/50	2,09



Conexión para colector - rosca macho

Descripción	Referencia	Unidades Bolsa/Caja	Precio (€) unidad*
3/4"	0020112007	5/40	7,82



Codo 90° prolongador para colector

Descripción	Referencia	Unidades Bolsa/Caja	Precio (€) unidad*
3/4"	0020112008	5/40	7,91



Conexiones de salida

Tapón final colector - latón (salida)

Descripción	Referencia	Unidades Bolsa/Caja	Precio (€) unidad*
Tapón salida	0020112009	10/50	4,91



Manguito unión (salida) colector smartFIX

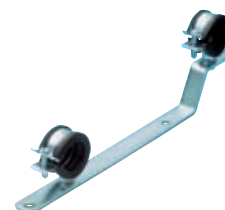
Descripción	Referencia	Unidades Bolsa/Caja	Precio (€) unidad*
16 mm	0020112010	5/50	5,89
20 mm	0020112011	5/50	6,92



Soporte colector

Soporte colector

Descripción	Referencia	Unidades Bolsa/Caja	Precio (€) unidad*
Soporte colector	0020112012	1/25	11,79



OTROS PRODUCTOS

Protección contra el ruido para codo placa 90°

Dimensiones (en mm)	Referencia	Unidades Bolsa/Caja	Precio (€) unidad*
1/2"	0020111960	20/20	0,37

- De EPS.



Soporte distanciador sencillo

Descripción Artículo	Referencia	Unidades Bolsa/Caja	Precio (€) unidad*
Placas de sujeción sencillas	0020111961	10/10	5,68

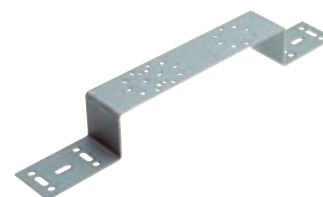
- Fabricadas en acero recubierto de zinc. Para accesorios smartFIX "codo placa" para fijación a pared, con tornillos metálicos de 4,2 x 13 mm (sin protección contra el ruido) y de 4,2 x 19 mm (con protección contra el ruido).



Soporte distanciador múltiple

Tipo	Referencia	Unidades Bolsa/Caja	Precio (€) unidad*
76.5/153	0020111962	10/10	7,76
100/120	0020111963	10/10	9,13

- Fabricadas en acero recubierto de zinc. Para accesorios smartFIX "codo placa" para fijación a pared, con tornillos metálicos de 4,2 x 13 mm (sin protección contra el ruido) y de 4,2 x 19 mm (con protección contra el ruido).



Tapón final para prueba de presión

Dimensiones (en mm)	Referencia	Unidades Bolsa/Caja	Precio (€) unidad*
16	0020111965	1/1	18,33
20	0020111966	1/1	18,33
25	0020111967	1/1	18,33

- Obturadores de presión reutilizables para tuberías multicapa Wavin de conformidad con las normas DIN 1988, parte 2, y DIN 18380.



(*) El precio por unidad es orientativo para su comodidad. No se suministran unidades sueltas. Precios válidos salvo error tipográfico. IVA no incluido.

Garfio clavija sencillo

Tipo	Referencia	Longitud (en mm)	Unidades Bolsa/Caja	Precio (€) unidad*
60/8	0020111968	60	50/50	0,37

- Para sujeción rápida de tuberías sobre superficie rugosa de hormigón (orificios de perforación de 8 mm).



Garfio clavija doble

Tipo	Referencia	Longitud (en mm)	Unidades Bolsa/Caja	Precio (€) unidad*
60/8	0020111969	60	50/50	0,47
90/8	0020111970	90	50/50	0,47

- Para sujeción rápida de tuberías sobre superficie rugosa de hormigón (orificios de perforación de 8 mm).



Juego de conexión para radiadores

Dimensiones (en mm)	Referencia	Unidades Bolsa/Caja	Precio (€) unidad*
16	0020111971	40/40	8,47

- Para sujeción rápida y adecuada de las tuberías a los radiadores. Consta de codos de inserción para tuberías con anillo de retención, anillo de estanqueidad semicircular para válvulas, cuñas de seguridad y longitudes de intervalo para intervalos de válvulas de 40, 45 y 50 mm.



Rosetas dobles

Tipo	Referencia	Unidades Bolsa/Caja	Precio (€)
B 50	0020111972	50/500	0,92

- Mediante el corte de los anillos superiores de guía, son universalmente ajustables para dimensiones de tuberías de 16 y 20 mm. Intervalo de válvula de 50 mm.



Mandril de calibración

Dimensiones (en mm)	Referencia	Unidades Bolsa/Caja	Precio (€)
16-32	0020111981	1/1	17,90



(*) El precio por unidad es orientativo para su comodidad. No se suministran unidades sueltas. Precios válidos salvo error tipográfico. IVA no incluido.

OTROS PRODUCTOS

Juego de mandril de calibración

Descripción	Referencia	Unidades Bolsa/Caja	Precio (€)
Maletín con calibradores 16/20/25 mm	0020111975	1/1	119,44
Maletín con calibradores 16/20/25/32 mm	0020111974	1/1	146,30
Maletín con calibradores 16/20/25/32 mm incl. cortatubos	0020111976	1/1	237,99



Mandril de calibración para destornillador eléctrico

Dimensiones (en mm)	Referencia	Unidades Bolsa/Caja	Precio (€)
16	0020111977	1/1	30,25
20	0020111978	1/1	30,65
25	0020111979	1/1	33,02
32	0020111980	1/1	35,43



Calibrador estrella

Dimensiones (en mm)	Referencia	Unidades Bolsa/Caja	Precio (€)
16-20-25	0020111973	1/1	62,22



Corta-tubos (tipo tijera)

Descripción	Referencia	Unidades Bolsa/Caja	Precio (€)
Corta-tubos de 16 a 25 mm	0020111982	1/1	66,39
Corta-tubos para tuberías de canalización de 16-25 mm	0020111983	1/1	97,50
Cuchillas de repuesto para corta-tubos	0020111984	1/1	17,22
Cuchillas de repuesto para corta-tubos de canalización	0020111985	1/1	35,43



(*) El precio por unidad es orientativo para su comodidad. No se suministran unidades sueltas. Precios válidos salvo error tipográfico. IVA no incluido.

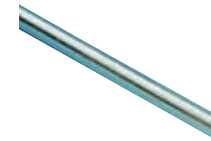
Muelle curvador interno

Dimensiones (en mm)	Referencia	Unidades Bolsa/Caja	Precio (€)
16	0020111986	1/1	16,66
20	0020111987	1/1	21,44
25	0020111988	1/1	22,94



Muelle curvador externo

Dimensiones (en mm)	Referencia	Unidades Bolsa/Caja	Precio (€)
16	0020111989	1/1	17,50
20	0020111990	1/1	19,76
25	0020111991	1/1	25,13



Curvadora

Dimensiones (en mm)	Referencia	Unidades Bolsa/Caja	Precio (€)
16/20/25	0020111992	1/1	282,18

- Curvadora para construir codos de tuberías de hasta 90° en las tuberías multicapa Wavin de dimensiones de 16 y 25 mm. Herramientas sencillas y prácticas que incluyen plantillas para curvas y estuche.



Enderezador de tubería

Dimensiones (en mm)	Referencia	Unidades Bolsa/Caja	Precio (€)
16 -25	0020111993	1/1	440,09



Desbobinador móvil de tubería

Descripción	Referencia	Unidades Bolsa/Caja	Precio (€)
Desbobinador móvil de tubería	0020111994	1/1	550,99



GARANTÍA DE CALIDAD



smartFIX

Homologaciones y certificaciones

Producto certificado con marca de calidad AENOR para tubos y sistema de tuberías multicapa para la conducción de agua a presión fría y caliente bajo la marca comercial smartFIX conforme con la norma UNE 53961 EX. Clase de aplicación /presión de diseño 2/6 bar para agua caliente sanitaria y 5/6 bar para calefacción a alta temperatura.



INSTAL CLUB

 **902 377 477**
instalclub@saunierduval.es

Si es Vd. instalador y no conoce aún INSTAL CLUB, solicite información y comience cuanto antes a disfrutar de las múltiples ventajas y servicios que le ofrece el Club Profesional de instaladores de Saunier Duval.

Direcciones Regionales:

Noroeste

983 47 55 00

Norte y Aragón

94 489 62 00

Cataluña y Baleares

93 264 19 40

Centro

91 754 01 50

Levante

96 316 25 60

Andalucía y Extremadura

95 468 02 88

Atención al Cliente:

902 45 55 65

Asistencia Técnica:

902 12 22 02



info@saunierduval.es

www.saunierduval.es



Saunier Duval
Siempre a tu lado