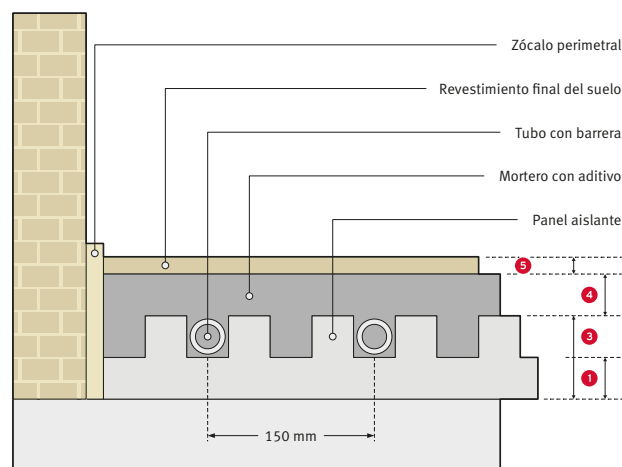
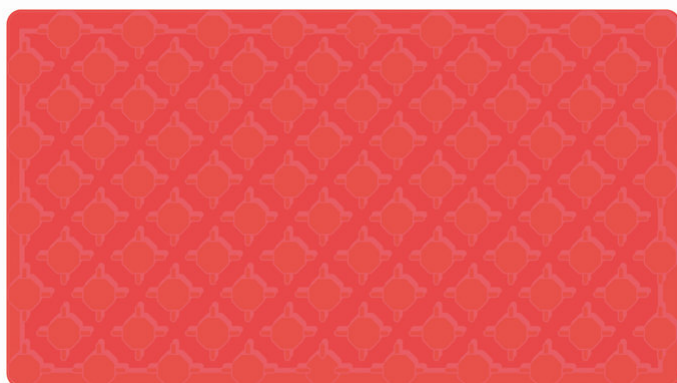




# Sistema radiante

## Panel plastificado térmico RT 0,75 y tubería PERT II DN 17



Altura total del sistema		
Tipo de panel	Plastificado	mm
1	Base	17
	Aislante acústico	
2	Nopa	22
3		46
4	Mortero	40
5	Acabado final	10
6	<b>Total</b>	<b>89</b>

Sistema emisor de alta eficiencia para calefacción y refrescamiento a combinar con energías renovables para obtener mayores ahorros energéticos en proyectos de nueva construcción.

### Características

#### Panel aislante térmico plastificado

- Cuenta con una sobreelevación de dos de 4 laterales para garantizar la planeidad del tubo
- Machihembrado que facilita la colocación y unión de paneles evitando fallos de alineación
- No se precisan herramientas. Buena sujeción del tubo
- Compatible con tubos de DN 16,17 y 20



#### Tubo PERT II de alta calidad

- Cuenta con una barrera protectora EVOH para evitar la corrosión y generación de lodos.
- Ligera y fácil de transportar
- Su maleabilidad facilita el diseño del circuito
- A instalar por un operario
- Resistente a temperaturas y presiones (90 grados de continuo)

Suministrado con el conjunto				Opciones de gestión disponibles	
				Hasta 3 zonas radio y cable*	
Plancha plastificada RT 0,75 Tubería PEX	Accesorios tubo Euroconectores, curvas	Colectores Armario metálico	Zócalo perimetral, aditivo para mortero y film antivapor	Hasta 8 zonas cable	



# Datos técnicos

## Panel

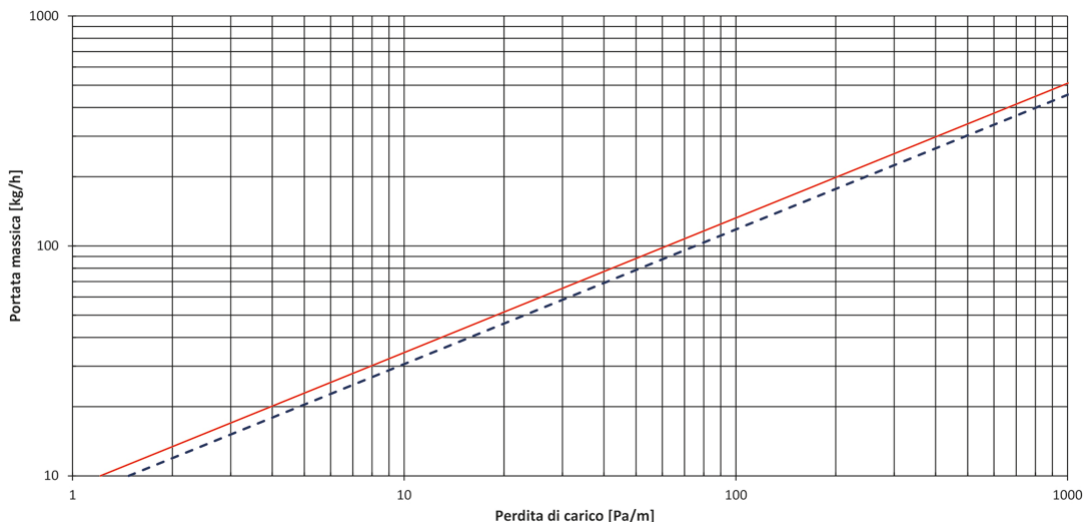
Material aislante	Tamaño (largo x ancho) mm	Espesor mm	Espesor efectivo mm	Densidad kg/m <sup>3</sup>	Conduct. térmica Wm <sup>2</sup> /k	Res. térm. efectiva m <sup>2</sup> k/W	Paso de tubo mm	m <sup>2</sup> unidad	Uds./ embalaje	m <sup>2</sup> embalaje	Referencia
EPS	1.350 x 750	17/46	27	22	0,035	0,75	75	1,01	14	14,17	0020254304
		34/63	44			1,25			9	9,11	0020275335

Propiedad	Valor	Unidad	Norma
Conductividad térmica ( $\lambda$ )	0,035	W/mk	UNE EN 12939
Espesor	46→T(2) ( $\pm 2$ )	mm	UNE EN 823
Longitud	1.350→L(3) ( $\pm 0,6\%$ )	mm	UNE EN 822
Anchura	750→W(3) ( $\pm 0,6\%$ )	mm	UNE EN 822
Rectangularidad	S(5) (+5/1000)	mm	UNE EN 825
Planicidad	P(10) (+10)	mm	UNE EN 824
Estabilidad dimensional	$\pm 0,5$	%	UNE EN 1603
Resistencia a flexión	150	KPa	UNE EN 12089
Resistencia a compresión	100	KPa	UNE EN 826
Resistencia a difusión vapor agua ( $\mu$ )	30 a 70		UNE EN 13163
Permeabilidad al vapor agua ( $\delta$ )	0,010 a 0,024	mg/(Pa h m)	UNE EN 13163
Clasificación al fuego	E*		UNE EN 13501-1
Código designación	EPS-EN 13163-T(2)-L(3)-W(3)-S(5)-P(10) DS(N)5-DS(70/90)1-BS150-CS(10)100-WL(T)3		UNE EN 13163

## Tubo

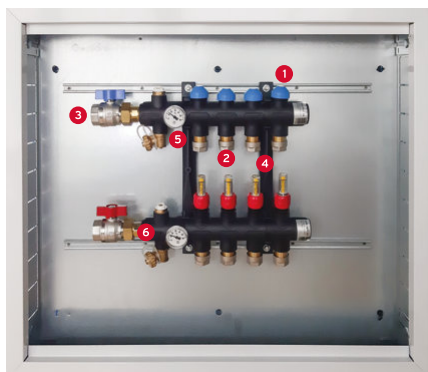
Descripción	Producto	L (m)	Referencia
PERT / EVOH / PERT	17mm x 200 m	200	0020254298
	17mm x 500 m	500	0020254299

Características	Unidades	Valor
Material	ISO 22391	PE-RT
Diametro exterior	mm	17
Diametro interior	mm	13
Coefficiente dilatación	mm/mK	0,14
Conductividad térmica	W/mK	0,4
Radio de curvatura	mm	85
Caudal	l/m	0,133
Peso	kg/m	0,125



# Datos técnicos

## Colectores



Material		De serie
1	Actuadores disponibles como accesorio Cabezas a colocar para la regulación del caudal	Accesorio
2	Euroconos 3/4" disponibles como accesorio para su unión al tubo	Accesorio
3	Válvulas de corte 1"	•
4	Soportes	•
5	Termómetro	•
6	Purgadores	•

### Características:

- Hasta 12 circuitos
- Material plástico (composite)
- Conexión colectores:  
racor loco 1"
- Conexiones circuitos:  
rosca macho 3/4"

## Colectores

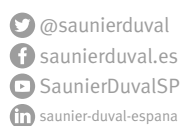
Número de vías	Longitud (mm)	Profundidad (mm)	Referencia
4	345	80	0020254308
5	395		0020254309
6	445		0020254310
7	495		0020254311
8	545		0020254312
9	595		0020254313
10	645		0020254314
11	695		0020254315
12	745		0020318188

## Caja metálica

Número de vías	A (mm)	B (mm)	H (mm)	a (mm)	h (mm)	Referencia
Hasta 5 vías	540	120	890	600	630	0010042353
Hasta 8 vías	700			760		0020254318
Hasta 11 vías	850			910		0020254319
Hasta 14 vías	1.000			1.060		0020254320

Soluciones eficientes para  
Calefacción y Climatización

saunierduval.es



Soporte para  
el profesional  
A TU LADO  
912 875 875



**Saunier Duval**  
Siempre a tu lado