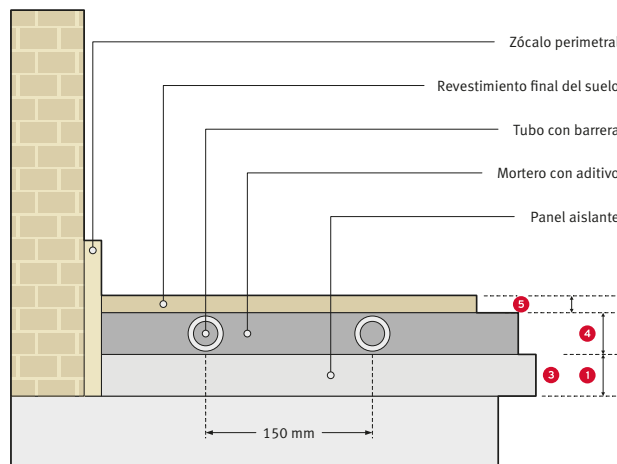
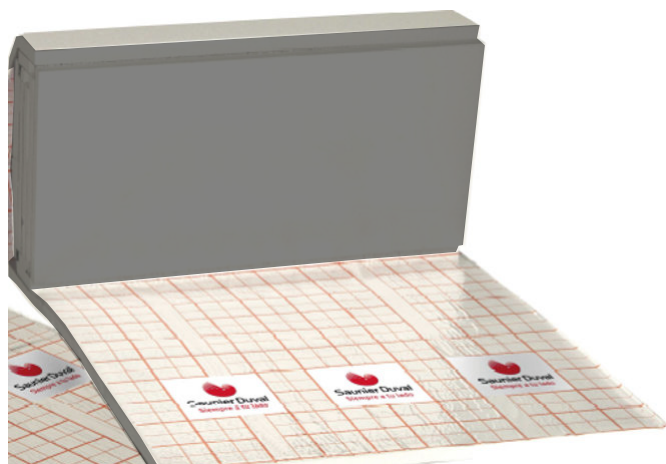




Sistema radiante

Panel liso con grafito de baja conductividad térmica RT 0,85 y tubería multicapa DN 16



Altura total del sistema		
Tipo de panel	Liso	mm
1	Base	25
	Aislante acústico	
2	Nopa	
3		25
4	Mortero	40
5	Acabado final	10
6	Total	75

Sistema emisor de alta eficiencia para calefacción y refrescamiento a combinar con energías renovables para obtener mayores ahorros energéticos en proyectos de reformas.

Características

Panel aislante térmico liso EPS con aditivos de grafito

- Específicamente desarrollada para su aplicación en reformas
- Su material de grafito optimiza el aislamiento térmico y por tanto mejora el ahorro energético
- Lamina metalizada que actúa como barrera de vapor y difusor de la energía
- Mayor eficiencia energética por transmisión del calor del tubo grapado al mortero
- Libertad a la hora de realizar circuitos
- Guía mediante cuadrículas que facilita la instalación
- Optimización de la plancha para minimizar los recortes



Tubo multicapa PERT DN 16

- Unifica las prestaciones del plástico y metal
- Resistente a la corrosión y duradero a las temperaturas y presiones de trabajo de suelo radiante
- Barrera protectora de aluminio (AL) protegida por 5 capas que evitan el daño del tubo durante las operaciones de construcción
- Algo más rígido pero manejable

Suministrado con el conjunto				Opciones de gestión disponibles	
				Hasta 3 zonas radio y cable*	
Plancha lisa con grafito RT 0,85 Tubería multicapa	Accesorios tubo Euroconectores, curvas y clips	Colectores Armario metálico	Zócalo perimetral, aditivo para mortero y film antivapor	Hasta 8 zonas cable	



Datos técnicos

Panel

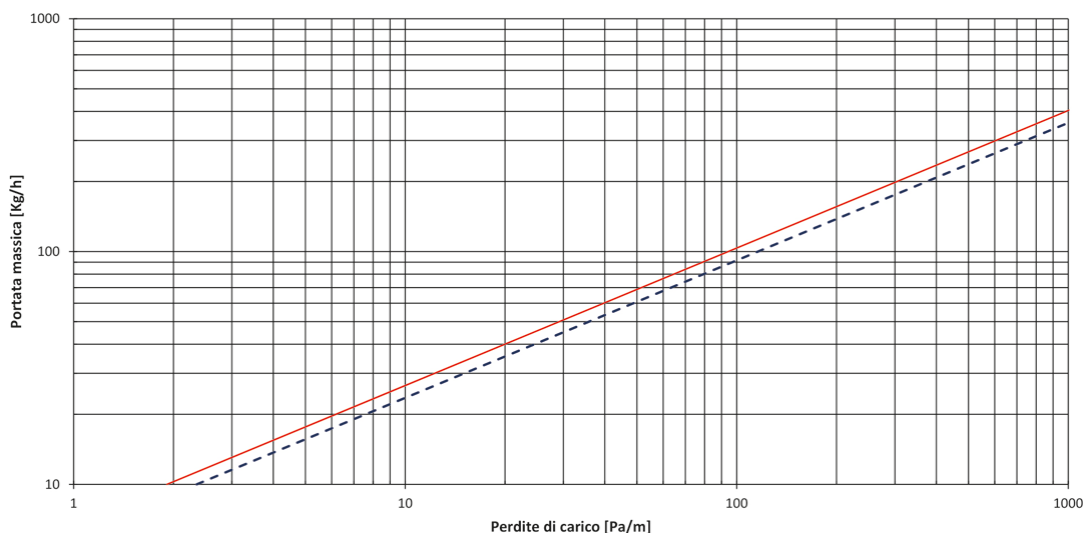
Material aislante	Tamaño (largo x ancho) mm	Espesor mm	Espesor efectivo mm	Conduct. térmica Wm ² /k	Resistencia térmica efectiva m ² k/W	Uds./ embalaje	m ² embalaje	Referencia
EPS gris	10.000 x 1.000	25	-	0,029	0,85	1	10	0020300918

Propiedad	Valor	Unidad	Norma
Conductividad térmica (λ)	0,029	W/mk	UNE EN 12939
Espesor	25→T(2) (± 2)	mm	UNE EN 823
Longitud	10.00→L(3) ($\pm 0,6\%$)	mm	UNE EN 822
Anchura	1.000→W(3) ($\pm 0,6\%$)	mm	UNE EN 822
Rectangularidad	S(5) (+5/1000)	mm	UNE EN 825
Planicidad	P(10) (+10)	mm	UNE EN 824
Estabilidad dimensional	$\pm 0,5$	%	UNE EN 1603
Resistencia a flexión	100	KPa	UNE EN 12089
Resistencia a compresión	60	KPa	UNE EN 826
Resistencia a difusión vapor agua (μ)	20 a 40		UNE EN 13163
Permeabilidad al vapor agua (δ)	0,018 a 0,036	mg/(Pa h m)	UNE EN 13163
Clasificación al fuego	E*		UNE EN 13501-1
Código designación	EPS-EN 13163-T(2)-L(3)-W(3)-S(5)-P(10) DS(N)5-DS(70/90)1-BS250-CS(10)150-WL(T)3		UNE EN 13163

Tubo

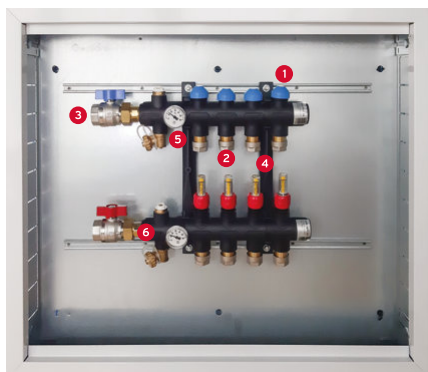
Descripción	Producto	L (m)	Referencia
PERT / AL / PERT	16 mm x 200 m	200	0020254301
	16 mm x 500m	500	0020254302

Características	Unidades	Valor
Material	DVGW W 542	Multicapa
Diametro exterior	mm	16
Diametro interior	mm	12
Grosor aluminio	mm	0,2
Conductividad térmica	W/mK	0,41
Radio de curvatura	mm	85
Caudal	l/m	0,133
Peso	kg/m	0,125



Datos técnicos

Colectores



Material		De serie
1	Actuadores disponibles como accesorio Cabezales a colocar para la regulación del caudal	Accesorio
2	Euroconos 3/4" disponibles como accesorio para su unión al tubo	Accesorio
3	Válvulas de corte 1"	•
4	Soportes	•
5	Termómetro	•
6	Purgadores	•

Características:

- Hasta 12 circuitos
- Material plástico (composite)
- Conexión colectores:
racor loco 1"
- Conexiones circuitos:
rosca macho 3/4"

Colectores

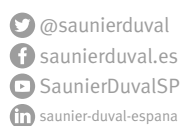
Número de vías	Longitud (mm)	Profundidad (mm)	Referencia
4	345	80	0020254308
5	395		0020254309
6	445		0020254310
7	495		0020254311
8	545		0020254312
9	595		0020254313
10	645		0020254314
11	695		0020254315
12	745		0020318188

Caja metálica

Número de vías	A (mm)	B (mm)	H (mm)	a (mm)	h (mm)	Referencia
Hasta 5 vías	540	120	890	600	630	0010042353
Hasta 8 vías	700			760		0020254318
Hasta 11 vías	850			910		0020254319
Hasta 14 vías	1.000			1.060		0020254320

Soluciones eficientes para
Calefacción y Climatización

saunierduval.es



Soporte para
el profesional
A TU LADO
912 875 875



Saunier Duval
Siempre a tu lado