

Regulación
y control



Saunier Duval

Instal
XPERT 

Servicio es una actitud

Termostato WIFI
inalámbrico

netatmo

BY
S+ARCK®

Su caldera en internet



con opción **net**



Termostato WIFI
inalámbrico

El termostato WiFi **netatmo**, de instalación cableada o inalámbrica, permite controlar la caldera desde cualquier Smartphone o Tablet. Este nuevo mando on/off diseñado por Philippe Starck permite de una manera sencilla a través de una app en el Smartphone poder controlar cuando quieras y desde donde quieras la temperatura del hogar.

Con opción **net**

consulte

www.instalxpert.com
y elija el pack financiado
que mejor se adapte a
sus necesidades.



SU CALEFACCIÓN INTELIGENTE

El termostato establece un programa en función de los hábitos. Gracias a la función Auto-Adapt de **netatmo**, el termostato anticipa el inicio de los periodos de calefacción en función del aislamiento de la casa y la temperatura exterior. Así alcanza la temperatura idónea en el momento preciso.

UN PEQUEÑO GESTO PARA USTED, UN GRAN GESTO PARA EL PLANETA

El termostato ahorra hasta un 25% de su consumo de energía y reduce su huella de carbono. Cada mes, su Balance de Ahorro Energético personal le permitirá efectuar un seguimiento de su consumo y le ayudará a programar su calefacción más eficazmente.

SUS DATOS EN FORMA DE CURVAS

Visualice su historial de consumo de energía. La temperatura de su hogar y las fases de actividad de su caldera se registran continuamente en la App.

UN DISEÑO SENCILLO Y ELEGANTE

Un diseño minimalista de STARCK. Puede elegir el color de su termostato entre los 5 colores intercambiables suministrados.

netatmo

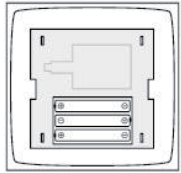
BY
STARCK[®]

On/Off
Cableado / Inalambrico
Alimentación 3 pilas AAA
Dim.: 83 x 83 x 22 mm
Programación semanal desde SmartPhone/ iPhone

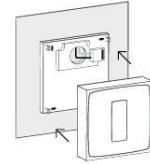


Puesta en marcha y configuración

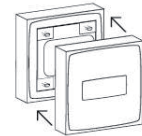
Coloque las pilas suministradas en el termostato y...



Instalación CABLEADA: posicónelo sobre el soporte-pared
Puede personalizar su termostato con los adhesivos de colores suministrados



Instalación INALÁMBRICA: utilice el soporte móvil suministrado para ubicarlo sobre cualquier superficie plana

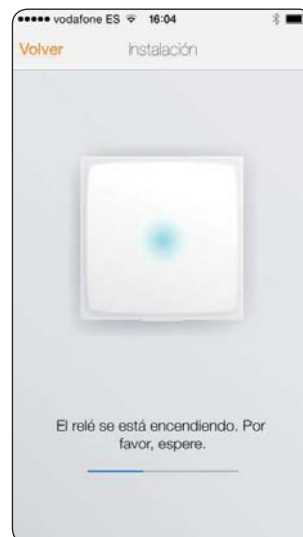


Aparecerá la pantalla de inicio en el termostato, y el relé parpadeará:

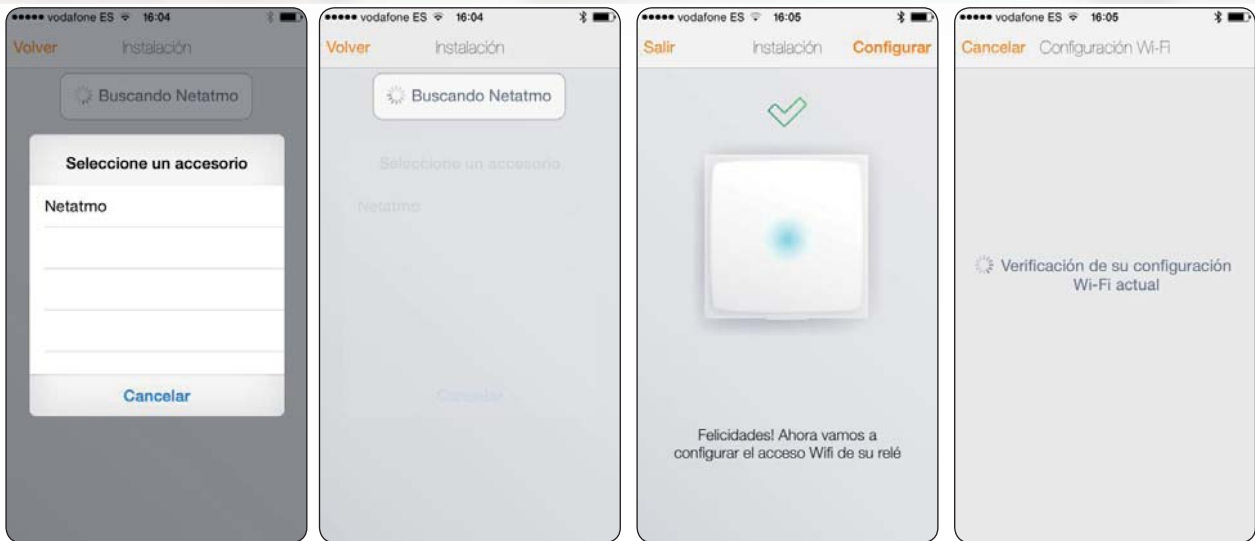
- a. Busque y descargue en “App Store” la aplicación GRATUITA “NetAtmo”



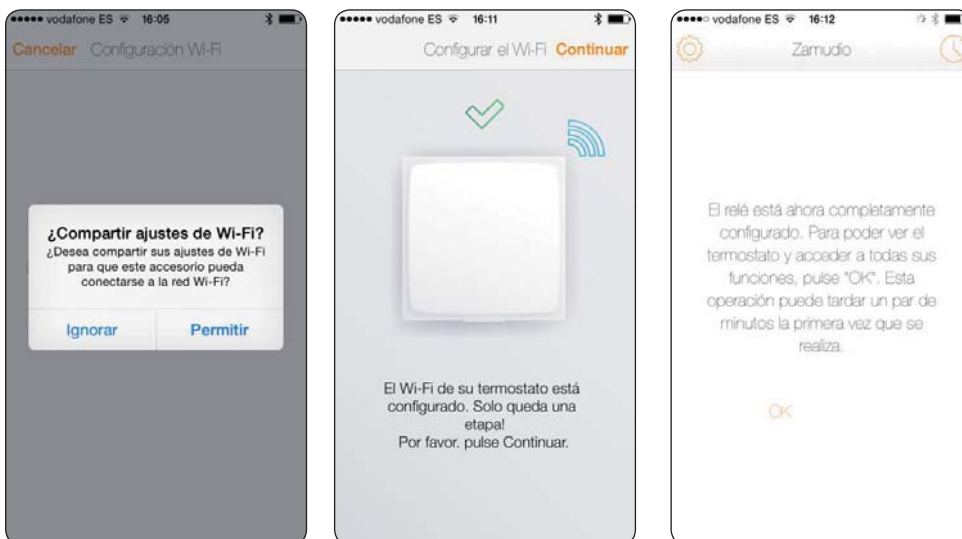
- b. Abra la aplicación, y siga los pasos del asistente de configuración:



I. Seleccione el termostato "Netatmo"



II. Seleccione "Permitir"



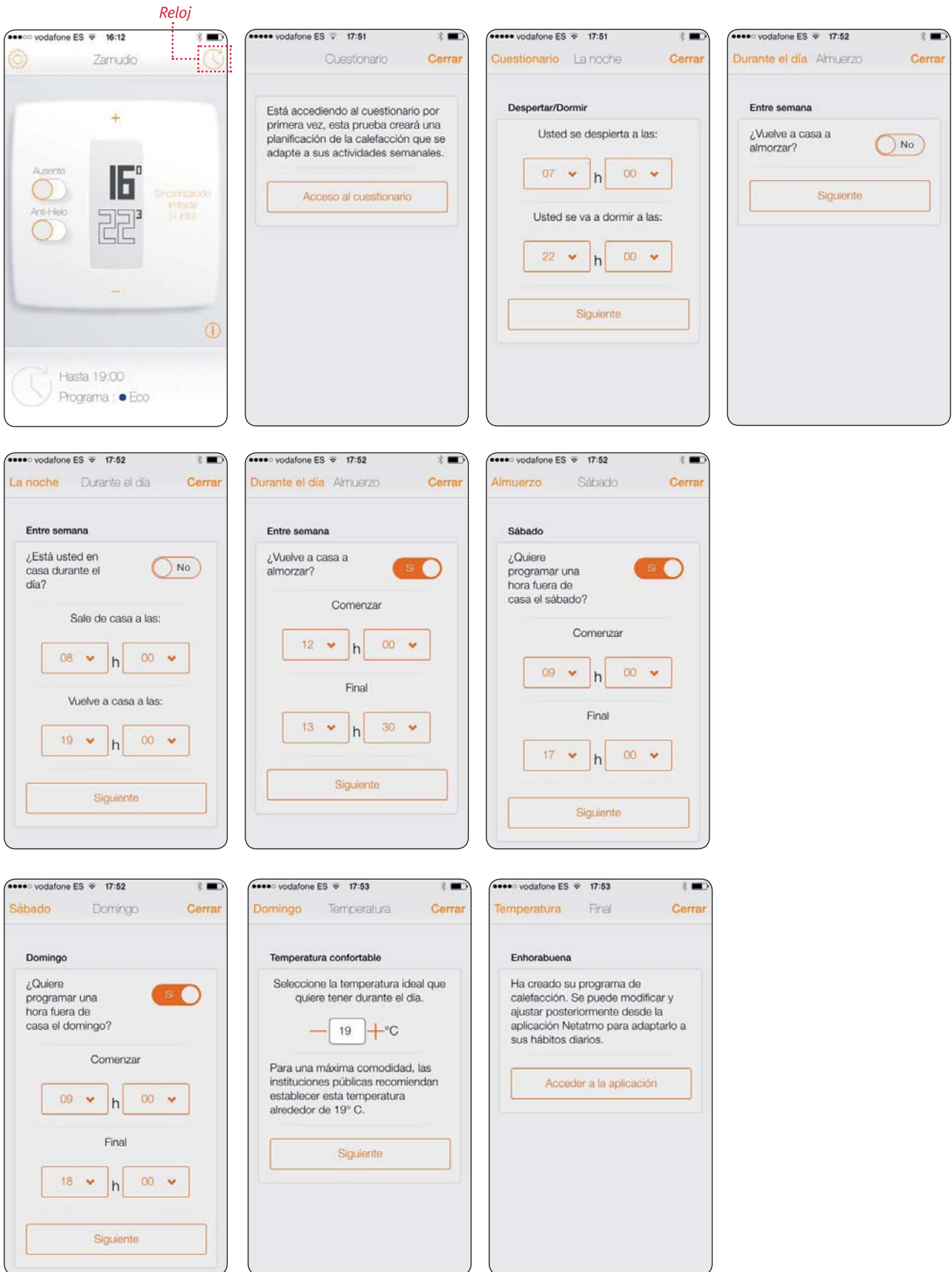
III. La temperatura que se muestra en parte superior corresponde a la pre-establecida para el periodo actual de calefacción, y la inferior a la temperatura actual en la estancia



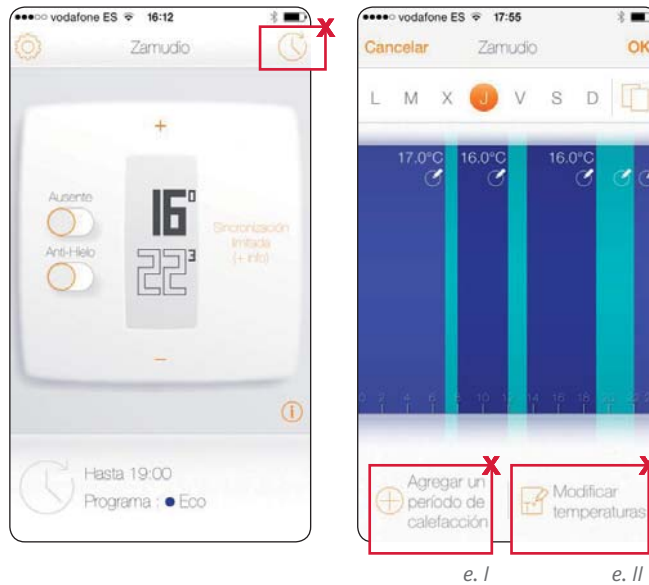
Menú principal



- Para establecer periodos de calefacción pulse el “reloj” que aparece en el cuadrante superior derecho de la aplicación móvil del termostato, y vuelva a seguir los pasos del asistente de configuración



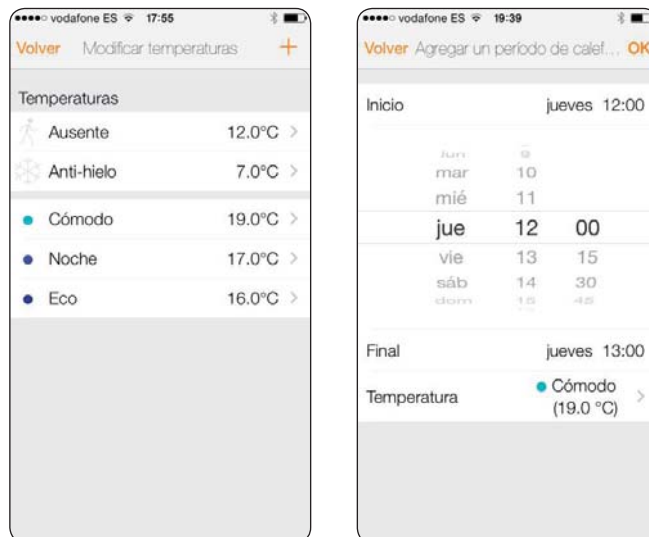
d. Una vez establecida la programación, ésta puede modificarse en cualquier momento para cada uno de los días de la semana pulsando sobre el “reloj” en el cuadrante superior derecho en la aplicación móvil del termostato:



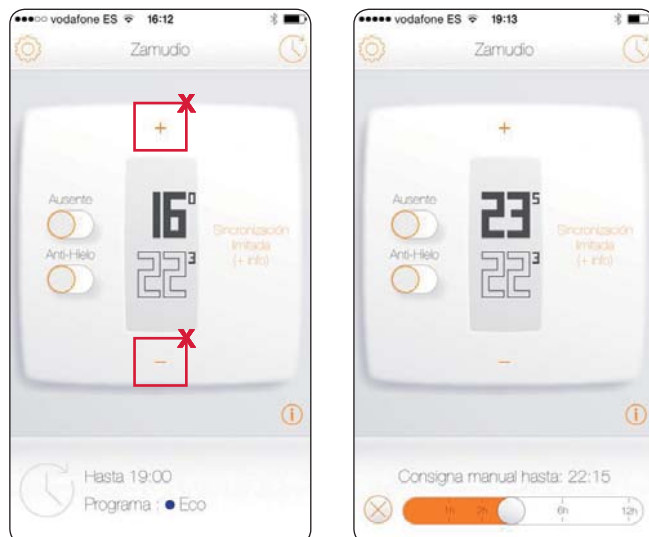
e. Dentro de este mismo menú...

I. Pueden modificarse las distintas temperaturas para los distintos periodos de calefacción pulsando sobre “Modificar temperaturas”, en el cuadrante inferior derecho

II. Y agregar periodos de calefacción el día de la semana seleccionado pulsando sobre “Agregar un periodo de calefacción”, en el cuadrante inferior izquierdo



f. Dentro de un periodo de calefacción programado, si se desea modificar la temperatura pre-establecida pulsar “+”/ “-“ en la aplicación móvil del termostato hasta establecer la temperatura deseada, y deslizar la barra temporal que aparece en la parte inferior para determinar hasta qué hora se quiere mantener esa temperatura. Pulsando sobre la “X” a la izquierda de la barra temporal, mostrada en la parte inferior, se puede volver a restablecer la temperatura del periodo correspondiente en cualquier momento, o una vez alcanzada esa hora se restablecerá la temperatura del periodo pertinente.



Instal CLUB

902 377 477

instalclub@saunierduval.es

Si eres instalador y no conoces aún Instal CLUB, solicita información y comienza cuanto antes a disfrutar de las múltiples ventajas y servicios que te ofrece el club de los instaladores de Saunier Duval.

Direcciones regionales

Noroeste

983 47 55 00

Norte y Aragón

94 489 62 11

Cataluña y Baleares

93 264 19 40

Centro

91 754 01 50

Levante y Canarias

96 316 25 60

Andalucía y Extremadura

95 468 02 88

Atención al cliente

902 45 55 65

Asistencia técnica

902 12 22 02

info@saunierduval.es

www.saunierduval.es

Soluciones eficientes

para Calefacción y Climatización



Saunier Duval
Siempre a tu lado